



СИЛА ШИН

# ТЕХНИЧЕСКИЙ КАТАЛОГ



SOCIETE TUNISIENNE DES INDUSTRIES DE PNEUMATIQUE

Tel. : (216) 71 230 400

Fax : (216) 71 236 888

Email : amine.dg@stip.com.tn

www.pneu-amine.com.tn



## Certificat

Référentiel **ISO 14001:2015**  
Enregistré sous le n° **01 104 031899**

Titulaire du certificat:  **STIP**  
Société Tunisienne des Industries  
de Pneumatiques  
Centre Urbain Nord, Bd de la Terre  
1003 Tunis-Cité El Khadhra  
Tunisie

Domaine d'activité: Développement, production et Commercialisation de Pneumatiques.

Par l'audit, la conformité aux exigences de la norme ISO 14001:2015 a été démontrée.

Validité: Ce certificat est valable du 02.02.2022 jusqu'au 13.07.2024.  
Certification initiale 2003

21.03.2022   
TUV Rheinland Cert GmbH  
Am Grauen Stein · 51105 Köln

© TÜV, TÜV and TÜV are registered trademarks. Utilization and application require prior approval.

## Certificat

Référentiel **ISO 9001:2015**  
Enregistré sous le n° **01 100 80111**

Titulaire du certificat:  **STIP**  
Société Tunisienne des Industries  
de Pneumatiques  
Centre Urbain Nord, Bd de la Terre  
1003 Tunis-Cité El Khadhra  
Tunisie

Domaine d'activité: Développement, production et commercialisation des pneumatiques

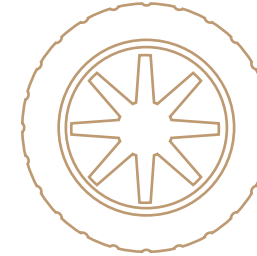
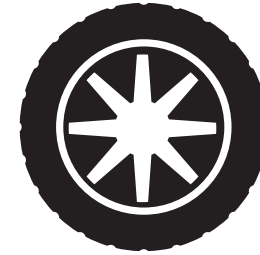
Par l'audit, la conformité aux exigences de la norme ISO 9001:2015 a été démontrée.

Validité: Ce certificat est valable du 24.03.2022 jusqu'au 13.07.2024.  
Certification initiale 1998

25.03.2022   
TUV Rheinland Cert GmbH  
Am Grauen Stein · 51105 Köln

© TÜV, TÜV and TÜV are registered trademarks. Utilization and application require prior approval.





# Наша политика

Освобождения в нашей стране ориентирована на создание программы, которая способствует установлению рынка, поощряя свободу и коммерцию, а также механизм инициативы частного сектора Тунисского Общества Промышленности "Pneumatiques de". В политике, связанной с промышленностью, занимается безопасностью и окружающей средой, управлением качеством.

## Цели:

- Стать конкурентоспособными по цене и качеству как на внутренних, так и на зарубежных рынках, чтобы противостоять международным конкурентам,,
- Стать способными использовать и контролировать развитие рыночных техник и улучшение продукции, необходимые как для местных, так и для иностранных клиентов,
- Участвовать в мировой борьбе за устойчивость окружающей среды, разрабатывая и продвигая адаптированные технологии для более чистого производства,

не ограничивая наши постоянные стремления к повышению производительности и рентабельности и без влияния на социальный рост и прогресс,

- Защищать наше наследие, следуя программе поэтапного улучшения в области безопасности, которая предоставляет всему персоналу уверенность, стабильность и здоровье, а также является эталоном для наших клиентов и партнеров.

## Основные цели:

- Высокий уровень качества,
- Чистое производство без рисков,
- Гарантированная безопасность и здоровье на всех уровнях,
- Обучение и осведомленность для всего персонала,
- Соблюдение всех законных требований, законов и стандартов,
- Постоянное улучшение качества, охраны окружающей среды и безопасности.



# ТЕХНИЧЕСКИЕ ХАРАКТЕРИСТИКИ



## ШИРИНА СЕКЦИИ (мм)

Максимальная ширина секции надутой шины без нагрузки.

## ОБЩИЙ ДИАМЕТР (мм)

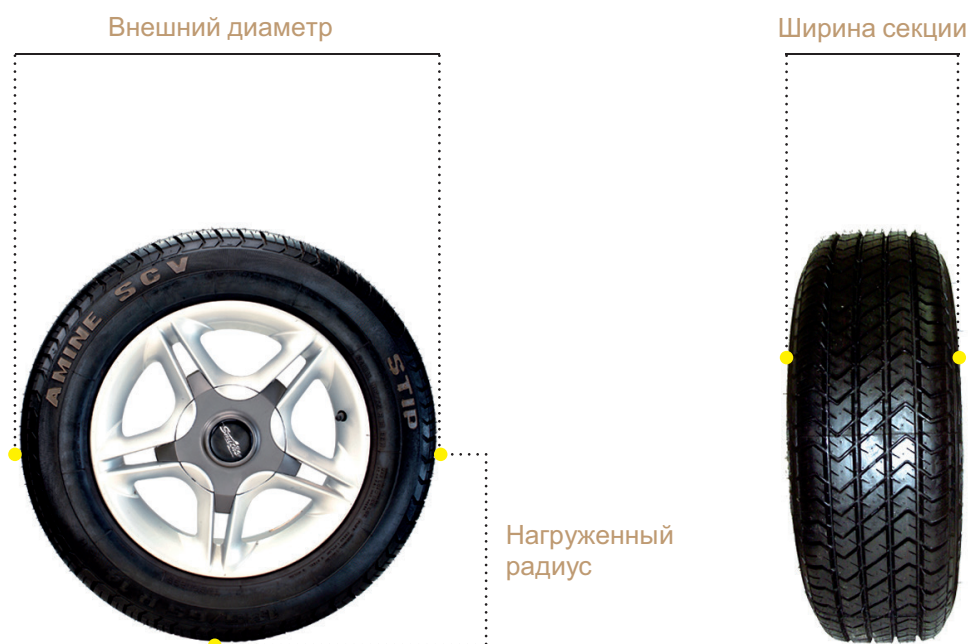
Максимальный внешний диаметр надутой шины без нагрузки.

## РАДИУС СТАТИЧЕСКОГО ПОГРУЗОЧНОГО СОСТОЯНИЯ (мм)

Статический радиус надутой и нагруженной шины.

## КРУГООБОРОТ ПРИ КАЧЕНИИ (мм)

Рассчитанное значение по общему диаметру.



# ТЕХНИЧЕСКИЕ ХАРАКТЕРИСТИКИ И ЧТЕНИЕ ШИН



- 1- Название производителя: STIP
- 2- Марка: Amine
- 3- Тип протектора: Atlas
- 4- Номинальная ширина секции: 175
- 5- Номинальное соотношение высоты профиля (0,7=S/H): 70
- 6- Конструкционный код: R
- 7- Номинальный диаметр обода: 13
- 8- Индекс нагрузки: 82
- 9- Символ скорости: T
- 10- Знак и номер одобрения типа ECE: ECE
- 11- Обозначение бескамерной установки: Tubeless
- 12- Конструкция шины и нагрузка/давление: детали
- 13- Символ соответствия нормам Департамента транспорта Северной Америки и идентификационный номер
- 14- Страна производства: Сделано в Тунисе



# Шина для легкового автомобиля P4 RANGE



## Описание

PCR-шина с скоростной способностью 180 км/ч (символ скорости S), доступная в серии 80, специально разработана для установки на стандартные автомобили. Идеально подходит для маленьких и средних автомобилей.

Amine P4 отвечает требованиям водителей в плане безопасности, высокого качества и большого пробега.



## Технические характеристики

Amine P4 характеризуется ребристым рисунком протектора с тремя продольными жёлобами, сочетанными с поперечными жёлобами для обеспечения надёжного сцепления, отличной управляемостью и высоким пробегом.

Tire size	Tread pattern	Speed Symbol	Index Load	Pressure for max load		Dimensional Specification				Max load	Rim
				BAR	Psi	Section width	Overall diameter	RS	Rolling circumference	By Axle	Recommended
										Kg	Inch
135 R 13 TL	P4	S	69	2.5	36	140	549	250	1675	650	3.5 J
135 R 15 TL	P4	S	72	2.5	36	140	600	276	1830	710	3.5 J
145 R 13 TL	P4	S	74	2.5	36	152	566	257	1726	750	4 J
145 R 14 TL	P4	S	76	2.5	36	152	591	270	1804	800	4 J
155 R 13 TL	P4	S	78	2.5	36	161	578	262	1763	850	4.5 J
155 R 14 TL	P4	S	80	2.5	36	161	603	274	1840	900	4.5 J
165 R 13 TL	P4	S	82	2.5	36	174	596	269	1818	950	4.5 J
165 R 15 TL	P4	S	86	2.5	36	174	647	294	1973	1060	4.5 J
175 R 14 TL	P4	S	88	2.5	36	182	633	286	1932	1120	5 J
185 R 14 TL	P4	S	90	2.5	36	188	651	293	1987	1200	5 J



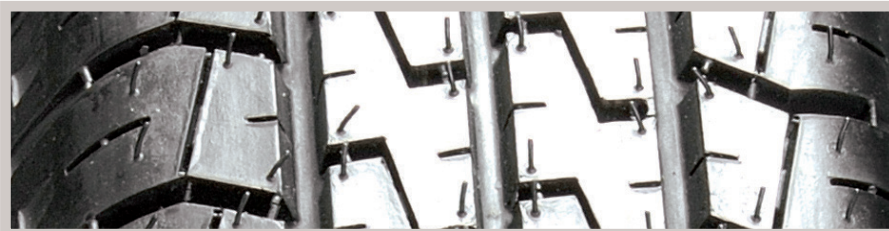
# ПОКРЫШКИ ДЛЯ ЛЕГКОВЫХ АВТОМОБИЛЕЙ

## ATLAS RANGE



### Описание

Легковые автомобильные шины с рисунком протектора Atlas Range представляют собой бескамерные радиальные шины с индексом скорости 190 км/ч. Диапазон Atlas разработан с учетом толстых продольных канавок и формированных ребер для обеспечения акустического комфорта и устойчивости на мокрых дорогах. Его профиль обеспечивает превосходную стабильность и отличное сцепление.



### Технические характеристики

Диапазон ATLAS обеспечивает выдающиеся характеристики в следующих аспектах:

- Устойчивость на дороге и эффективность торможения: низкий сечением означает большую устойчивость при постоянной скорости, ускорении и замедлении.
- Сцепление на мокрой дороге: рисунок протектора и состав рассчитаны на улучшение дренажа воды.
- Пробег: большая устойчивость уменьшает трение в зоне контакта, что является одним из основных факторов износа протектора.

### Преимущества

Отличные характеристики торможения, устойчивость при движении и хорошее сцепление с дорогой, производительность. большой пробег.

Tire size	Tread pattern	Speed Symbol	Load Index	Pressure for max load		Dimensional Specification				Max Load	Rim
						Section width	Overall diameter	RS	Rolling circumference	By Axle	Recommended
				BAR	Psi					mm	mm
145 / 70 R 13 TL	ATLAS	T	71	3.0	44	144	539	246	1644	690	4,5 J
155 / 70 R 13 TL	ATLAS	T	75	3.0	44	163	548	250	1671	774	4,5 J
165 / 70 R 13 TL	ATLAS	T	79	3.0	44	179	566	257	1726	874	5 J
165 / 70 R 14 TL	ATLAS	T	81	3.0	44	179	591	270	1804	924	5 J
175 / 70 R 13 TL	ATLAS	T	82	3.0	44	190	580	262	1769	950	5 J
175 / 70 R 14 TL	ATLAS	T	84	3.0	44	190	602	274	1836	1000	5 J



# Покрышки для легковых автомобилей SCV RANGE



## Описание SCV

Шина SCV представляет собой оптимальный баланс между комфортом и безопасностью, обеспечивая хорошие характеристики для автомобилей с высокой мощностью до средних классов. Она обеспечивает комфортное вождение и уверенное управление в различных условиях, как на мокрой, так и на сухой дороге.



## ТЕХНИЧЕСКИЕ ХАРАКТЕРИСТИКИ

Его основной характеристикой является профиль протектора, который обеспечивает высокий уровень:

- Сцепление с дорогой: боковая стенка обеспечивает лучшую боковую стабильность и более быстрый отклик рулевого управления; более широкая контактная область позволяет более короткие тормозные пути; состав и рисунок протектора были специально выбраны для обеспечения лучшего сцепления, даже на мокрых поверхностях.
- Акустический комфорт: дифференцированная структура поглощает все неровности дороги; рисунок протектора и специальный внутренний профиль предотвращают рычание; стабильность боковой стенки уменьшает неравномерные вращения.
- Особенно на высоких скоростях на требовательных дорогах очень ограниченная деформируемость шины уменьшает скольжение в зоне контакта.

Tire size	Tread pattern	Speed Symbol	Load Index	Pressure for max load		Dimensional Specifications				Max load	Rim
						Section width	Overall diameter	RS	Rolling circumference	By Axle	Recommended
				BAR	Psi					mm	mm
165 / 65 R 13 TL	SCV	H	77	3.0	44	170	546	249	1665	824	5 J
175 / 65 R 14 TL	SCV	H	82	3.0	44	181	586	268	1787	950	5 J
185 / 65 R 14 TL	SCV	H	86	3.0	44	190	598	272	1824	1060	5.5 J
185 / 65 R 15 TL	SCV	H	88	3.0	44	190	623	285	1894	1120	5.5 J
195 / 65 R 14 TL	SCV	H	89	3.0	44	211	612	278	1865	1160	6 J
195 / 65 R 15 TL	SCV	H	91	3.0	44	211	637	290	1943	1230	6 J
205 / 65 R 15 TL	SCV	H	94	3.0	44	220	649	295	1979	1340	6 J
185 / 70 R 13 TL	SCV	H	86	3.0	44	194	594	268	1810	1060	5.5 J
185 / 70 R 14 TL	SCV	H	88	3.0	44	194	619	280	1888	1120	5.5 J
195 / 70 R 14 TL	SCV	H	91	3.0	44	204	634	286	1934	1230	6 J

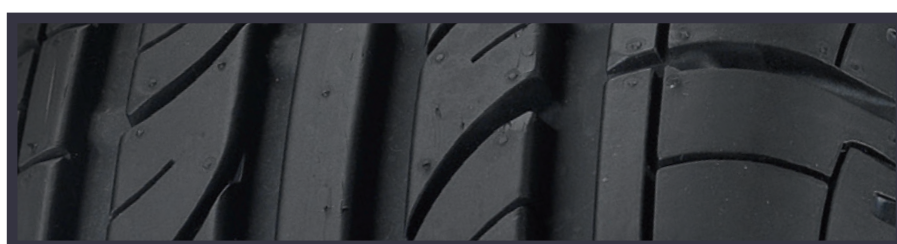


# Покрышки для легковых автомобилей CORONA RANGE



## Описание

Шина CORONA - всесезонная шина для легковых автомобилей, обеспечивающая высокую производительность в сцеплении и при торможении на сухом и мокром покрытии.



## Технические характеристики

### Рисунок протектора

Обеспечивает стабильность направленности полосы по центру, непрерывные особенности дизайна симметричного протектора

Даже при высоких скоростях обеспечивается маневренность и торможение

Благодаря изогнутым боковым рёбрам обеспечивается сильное сцепление с дорогой, не оптимизированное для высоких скоростей

Архитектура блоков гарантирует поглощение шума от качения

Благодаря продольным большим жёлобам обеспечивается быстрое отведение воды

К бороздам канала обеспечивается отвод лишней воды к более широким бороздам

Tire size	Tread pattern	Speed Symbol	Load Index	Pressure for max load		Dimensional Specifications				Max load	Rim
						Section width	Overall diameter	RS	Rolling circumference	By Axle	Recommended
				Bar	Psi					mm	mm
195/50R15 TL	Corona	V	82	3.5	51	195	576	266	1757	950	6.00 J
195/55R16 TL	Corona	V	87	2.5	36	201	620	286	1891	1090	6.00 J
175/65R15 TL	Corona	H	84	3.0	44	181	611	280	1865	1000	5.00 J
185/65R15 TL	Corona	H	88	3.0	44	190	621	284	1894	1120	5.50 J
185/60R15 TL	Corona	H	84	3.5	51	190	603	277	1839	1000	5.50 J
205/60R16 TL	Corona	H	92	3.0	44	210	652	299	1989	1260	6.00 J
175/65R14 *											
165/65R14 *											
185/55R15 *											

\* шина на тестировании, еще не промышленно внедрена.



# Покрышки для легковых автомобилей PALMA RANGE



## Описание

Шина PALMA - это синоним мощи, энергии и удовольствия. Эта шина обеспечивает надежное сцепление, стабильность и отличное управление, более тихую и комфортную поездку, а также высокий пробег. У шины выполнен волновидный дизайн с центральной канавкой для отличного управления, спиральными боковыми канавками, обеспечивающими полное удаление воды и делающими шину устойчивой к аквапланированию.



## Технические характеристики

### Рисунок протектора:

Обеспечивает направленную стабильность благодаря непрерывной полосе в центре и симметричному дизайну протектора.

Маневренность даже на высоких скоростях.

Сильное торможение и оптимизированный сцеп с дорогой благодаря изогнутым боковым рёбрам с кривыми выступами.

Архитектура блоков обеспечивает поглощение шума от качения.

Быстрое отведение воды благодаря четырем продольным большим жёлобам.

Наклонные боковые жёлобы направляют лишнюю воду к широким жёлобам, обеспечивая

Tire size	Tread pattern	Speed Symbol	Load Index	Pressure for max load		Dimensional Specifications				Max load	Rim
				BAR	Psi	Section width	Overall diameter	RS	Rolling circumference	By Axle	Recommended
205/55R16 TL	Palma	V	91	3	44	214	634	292	1934	1230	6.50 J
215/55R16 TL	Palma	V	97	3.4	50	220	642	295	1958	1460	7.00 J

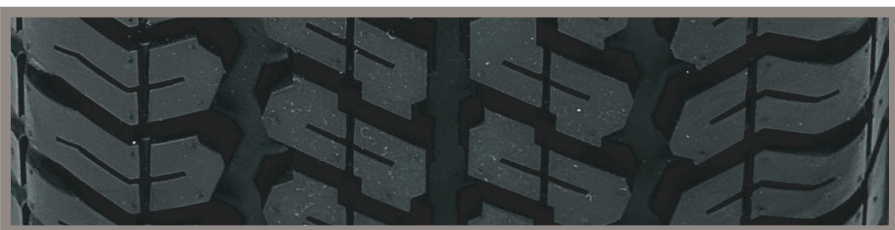




# Покрышки для легковых автомобилей **SAFARI+ RANGE**

## Описание

Шина 4x4 с высоким индексом нагрузки, усиленная для отличной производительности. Предлагает хорошие характеристики как для смешанной дорожной эксплуатации в режиме внедорожника, так и для повседневной езды. Благодаря своей конструкции, она подходит для использования в любое время года и в любых погодных условиях, включая грязь и снег.



## Технические характеристики

- Рисунок протектора: симметричный рисунок с глубокой скульптурой, тремя продольными жёлобами для быстрого отвода воды и грязи, а также широкими и жесткими рёбрами для обеспечения лучшего сцепления и хорошего сцепления на всех дорогах.
- Протекторная смесь: новая протекторная смесь придаёт ему лучшую устойчивость к разрывам в условиях бездорожья.

Tire size	Tread pattern	Speed Symbol	Index Load	Pressure for max load		Dimensional Specifications				Max load	Rim
						Section width	Overall diameter	RS	Rolling circumference	By Axle	Recommended
				Bar	Psi	mm	mm	mm	mm	Kg	Inch
205/80R16 XL	SAFARI+	104	T	3.4	50	205	734	331	2239	1800	5.50 J





# Легкогрузовые Шины COBRA RANGE



## Описание

Новый профиль для внедорожника с рисунком протектора, имеющим крупные выступы, расположенные под углом в центре для лучшего сцепления с дорогой, а также два продольных жёлоба по бокам, соединяющие плиты для эффективного отвода воды..



## Преимущества

- Шина COBRA обеспечивает лучшую производительность на любой дороге благодаря своей прочности и качеству смесей, из которых она состоит.
- Она также имеет маркировку M+S (грязь и снег).

Dimension	BDR	Indice Vitesse	Indice Charge	Pression pour charge max		Caractéristique Dimensionnelles				Charge Max	Largeur de la Jante
						Bar	Psi	Largeur Section	Diamètre Extérieur	Rayon Sous Charge	Circonférence De Roulement
				mm	mm						
245/70R16 TL	COBRA	T	111	3.4	50	248	750	337	2288	2180	7 J
235/70R16 TL	COBRA	T	109	3.4	50	240	736	332	2245	2060	7 J



# Легкогрузовые шины

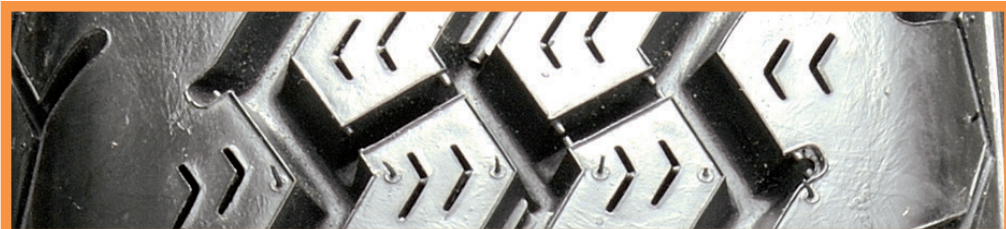
## DV82 RANGE

## DRIVER RANGE



### Описание

Шина радиального типа разработана для достижения высоких уровней производительности. Ее хорошие характеристики управляемости, в сочетании с выгодой в высоком пробеге, позволяют выбрать ее в качестве идеального серийного оборудования для современных коммерческих транспортных средств.



DV82



DRIVER

### Преимущества

- Высокий пробег и регулярный износ.
- Возможность ретрейдинга и надежность
- Прочно укрепленные боковины для сопротивления ударам и порезам
- Безопасное сцепление с дорогой при
- Комфортная и бесшумная езда

Tire size	Tread pattern	PR	Speed Symbol	Load Index	Pressure for max load		Dimensional Specifications				Max load		Rim
					Bar	Psi	Section width	Overall diameter	RS	Rolling circumference	By Axle		Recommended
											mm	mm	
185R14C TL	DV82	6	N	99/97	3.8	55	195	649	295	1966	1550	2920	5.5 J
185R14C TL	DV82	8	N	102/100	4.8	70	195	649	295	1966	1700	3200	5.5 J
185R15C TT	DV82	8	N	103/102	4.8	70	188	668	305	2024	1750	3400	5.5 J
185R15C TL	DV82	8	N	103/102	4.8	70	188	668	305	2024	1750	3400	5.5 J
195R14C TL	DV82	8	N	106/104	4.8	70	205	665	301	2014	1900	3600	5.5 J
195R15C TL	DV82	8	R	106/104	4.8	70	205	690	314	2091	1900	3600	5.5 J
205/75R14CTL	DV82	8	N	109/107	4.8	70	210	665	301	2014	2060	3900	5.5 J
225/75R16CTL	DV82	10	R	118/116	5.5	80	223	744	338	2254	2640	5000	6 J
195/70R15CTL	DV82	8	R	104/102	4.8	70	202	655	300	1985	1800	3400	6 J
215/70R15CTL	DV82	8	R	109/107	4.8	70	221	683	311	2069	2060	3900	6.5 J
225/70R15CTL	DV82	8	R	112/110	4.8	70	228	697	317	2112	2240	4240	6.5 J
195R15C TL	Driver	8	S	106/104	4.8	70	196	690	314	2091	1900	3600	5.5 J

195/75R16 TL Driver \*

\* шина на тестировании, еще не промышленно внедрена.



# Легкогрузовые шины PRIMA RANGE



## Описание

Шина PRIMA представляет собой легкогрузовую шину для транспортных средств с высокой грузоподъемностью, подходящую для всех видов маршрутов, включая:

- Новый симметричный дизайн протектора с двумя непрерывными центральными полосами и тремя продольными желобами для обеспечения хорошей управляемости, отличной стабильности при торможении, равномерного износа и бесшумной катки.
- Новая геометрия профиля для оптимизации срока службы.
- Укрепленная конструкция для высоких показателей грузоподъемности.



Tyre size	BDR	PR	Speed Symbol	Load Index	Pressure for max load		Dimensional Specifications				Max load		Rim
							By Axle		Advised				
					Bar	Psi	Section width mm	Overall diameter mm	RS mm	Rolling circumference mm	Simple Kg	Dual Kg	Inch
195/75 R16CTL Prima	8	R	107/105	4.8	70	200	698	320	2115	1950	3700	5.5 J	
215/75 R16CTL Prima	8	R	113/111	4.8	70	216	728	332	2206	2300	4360	6.0 J	

## Преимущества

- Высокий пробег и регулярность износа.
- Возможность ретрейдинга и надежность.
- Прочно укрепленные боковины для сопротивления ударам и порезам.
- Безопасное удержание на дороге при торможении как на сухих, так и на мокрых поверхностях.
- Комфортная и бесшумная езда.



# Легкогрузовые шины SN66 RANGE

## Описание

Предназначены для длительной эксплуатации на трассах.

Подходят также для мини-автобусов. Обязательно использовать эти шины с камерами.



## Технические характеристики

- Рисунок протектора обладает множеством преимуществ для устойчивости на сухих и мокрых поверхностях, а также обеспечивает высокий пробег.
- Резиновая смесь протектора обладает специальными характеристиками, позволяющими справляться с ударными нагрузками на освещенных и неосвещенных дорогах.
- Боковины усилены для сопротивления ударам и порезам; специальные бортовые рёбра защищают их от боковых ударов и трений. Применяются с камерами. Рисунок протектора - радиальная шина для всех видов транспорта на средних/дальних маршрутах. Подходит для городских и пригородных автобусов.

Tire size	Characteristics				Pressure for max load		Dimensional Specifications				Max Load		Rim
	Tread pattern	PR	Speed Symbol	Load index			By Axle		Rolling circumference	Recommended			
					Bar	Psi	mm	mm			mm	mm	Simple Kg
6.50R16C TT/TL	SN66	10	L	108/107	5.8	85	178	742	337	2248	2000	3900	4.5 E
7.00R16C TT/TL	SN66	12	N	117/116	6.2	90	181	782	353	2369	2570	5000	5.5 F
7.50R16C TT/TL	SN66	12	N	121/120	6.5	95	205	796	359	2412	2900	5600	6 G

## Преимущества

- Высокий пробег и регулярный износ.
- Возможность ретрейдинга и надежность.
- Усиленные боковины для сопротивления ударам и порезам.
- Надежное сцепление с дорогой при торможении как на сухих, так и на мокрых поверхностях.
- Комфорт и бесшумная эксплуатация.



# Шины для грузовых автомобилей тяжёлого класса SN66 RANGE



## Описание

Подходит для городских и пригородных автобусов. Подходит для грузовиков, работающих на смешанных дорожных условиях. Эти шины должны использоваться с камерами.



## Технические характеристики

- Рисунок протектора обладает множеством преимуществ в сцеплении с дорогой как на сухих, так и на мокрых поверхностях, а также обеспечивает высокий пробег.
- Специальные характеристики протектора обеспечивают устойчивость к воздействию стресса при движении по легкому смешанному асфальтированному и неасфальтированному покрытию дорог.
- Боковины укреплены для сопротивления ударам и порезам; специальные бортовые рёбра защищают их от боковых ударов и трений. Используйте протектор радиальной шины для всех транспортных требований на средних и длинных маршрутах. Подходит для городских и пригородных автобусов.

Characteristics					Pressure for max load		Dimensional Specifications				Max load		Rim
Tire size	Tread pattern	PR	Speed Symbol	Load index			Section width	Overall diameter	RS	Rolling circumference	By Axle		Recommended
					Bar	Psi	mm	mm	mm	mm	Simple Kg	Dual Kg	Inch
8.25R20 TT	SN66	14	K	133/131	7.6	110	220	959	446	2925	4120	7800	6.5
9.00R20 TT	SN66	14	K	140/137	7.9	115	246	1018	471	3105	5000	9200	7
10.00R20 TT	SN66	16	K	146/143	7.9	115	261	1046	483	3190	6000	10900	7.5
11.00R20 TT	SN66	16	K	149/145	7.9	115	276	1079	497	3289	6500	11600	8
12.00R20 TT	SN66	18	K	154/149	8.3	120	294	1114	512	3398	7500	13000	8.5

## Преимущества

- Высокий пробег и регулярность износа.
- Возможность ретрейдинга и надежность.
- Прочно укрепленные боковины для сопротивления ударам и порезам.
- Надежное удержание на дороге при торможении как на сухих, так и на мокрых поверхностях.
- Комфортная и бесшумная езда.

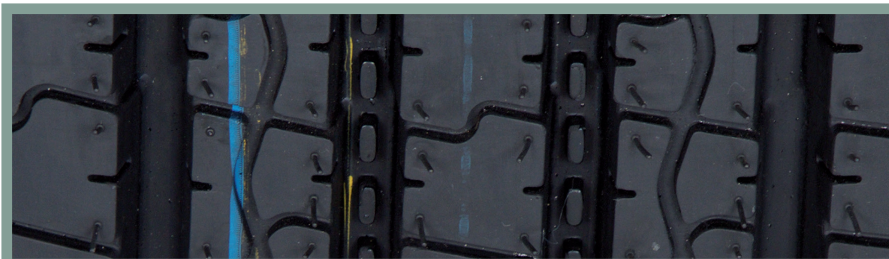


# ШИНЫ ДЛЯ ГРУЗОВИКОВ ПОВЫШЕННОЙ НАГРУЗКИ **ORIENT** RANGE



## Описание

Подходит для городских и пригородных автобусов. Подходит для грузовиков, работающих на смешанных дорожных условиях. Эти шины должны использоваться с камерами.



## Технические характеристики

- Рисунок протектора обладает множеством преимуществ для сцепления с дорогой на сухих и мокрых поверхностях, а также для обеспечения высокого пробега.
- Протекторная смесь обладает особым свойством, позволяющим справляться с нагрузкой на оси на светлых смешанных асфальтированных и неасфальтированных дорогах.
- Боковые стенки были усилены для устойчивости к ударам и порезам; специальные бордюрные рёбра защищают их от боковых ударов и трений. Используйте радиальные шины с рисунком протектора для всех требований транспорта на средних/длинных маршрутах.

Characteristics				Pressure for max load		Dimensional Specifications				Max load		Rim
Tire size	Tread pattern	Speed Symbol	Load index			Section width	Overall diameter	RS	Rolling circumference	By Axle		Recommended
				Bar	Psi	mm	mm	mm	mm	Simple Kg	Dual Kg	Inch
215/75R17.5 TL	ORIENT	M	128/126	7.5	109	217	774	362	2361	3600	6800	6.0
225/75R17.5 TL	ORIENT	M	129/127	7.5	109	225	786	367	2397	3700	7000	6.75
265/70R17.5 *												
285/70R17.5 *												
8,5 R17.5 *												
9,5 R17.5 *												

\* шина на тестировании, еще не промышленно внедрена.



# Иапазон использования для промышленного применения **COMPACTEUR** RANGE



## Описание

Промышленная шина, разработанная исключительно для шинных компакторов, также называемых шинными погрузчиками, предназначенных, среди прочего, для портовых нужд.



## Технические характеристики

- Состав протектора обеспечивает устойчивость к разрушению и изнашиванию.
- Дизайн рисунка протектора с его центральной прочной ребристой полосой обеспечивает высокую устойчивость к разрушению и обгрызанию.
- Акцентированные бортовые рёбра по окружности боковины защищают корпус от случайных повреждений.

CARACTERISTIQUES TECHNO-COMMERCIALES																
Dimension	BDR	CARACTERISTIQUES				MAX LOAD		Max Pressure		DIMENSIONS				CHARGE MAX		JANTE
		TYPE	Indice	Indice	Single	SINGLE		Kpa	psi	S	OD	Rs	Cr	PAR ESSIEU		larg.
			vitesse	charge	Point	Kg	lbs			mm	mm	mm	mm	single	dual	inch
11.00 R20	COMPACTEUR	TT/TL	A2	165	157 A3	5150	11350	700	102	295	1072	494	3270	10300	-	8.0

## Преимущества

- Характеризуется гладким и прочным протектором, изготовленным из смеси, обеспечивающей высокую устойчивость к ударам и комфорт во время эксплуатации.
- Его радиальная каркасная конструкция, полностью изготовленная из стали, обеспечивает оптимальную производительность в терминах нагрузки и длительного срока службы.

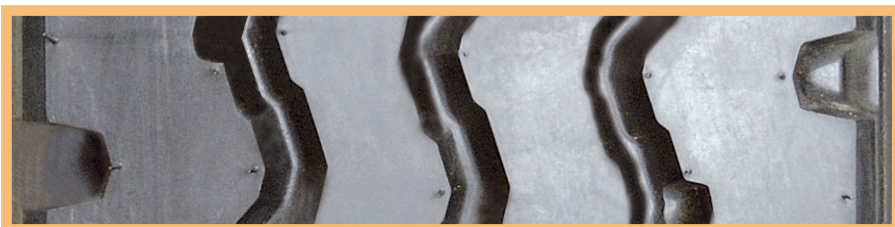


# Шины для грузовиков из стали **OASIS RANGE**



## Описание

Грузовая шина для общего использования на рулевых осях универсальных грузовиков. Обеспечивает хороший сцеп на мокрых поверхностях при высоком пробеге, а также отличное сцепление. Позволяет существенно экономить топливо. Используется также в автобусах для городских и пригородных перевозок.

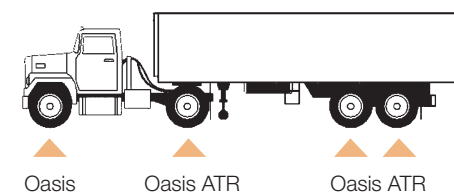
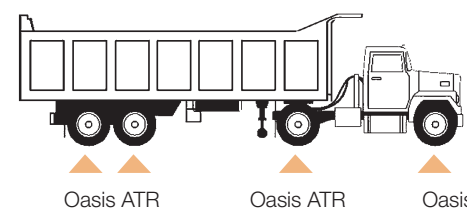


**Каркас:** однослойная сталь

**Шины:** три стальные полосы и две боковые полосы под углом ноль градусов в области плеча.

**Протектор:** ребристый, с тремя и четырьмя жёлобами одинаковой ширины и поперечными нарезками в области плеча.

Characteristics						Pressure for max load		Dimensional Specifications				Max load		Rim
Tire size	Tread pattern	PR	Speed Symbol	Load Index	Single Point			Section width	Overall diameter	RS	Rolling circumference	By Axle		Recommended
						Bar	Psi	mm	mm	mm	mm	Simple Kg	Dual Kg	Inch
10 R 22.5 TL	OASIS	-	L	144/142	-	8.25	120	246	1017	475	3102	5600	10600	7.5
12.00R20 TT	OASIS	18	K	154/150	-	8.5	123	310	1121	515	3419	7500	13400	8.5
12.00R24 TT	OASIS	20	K	160/156	-	8.9	130	304	1220	564	3721	9000	16000	8.5
13R22.5 TL	OASIS	-	K	156/150	154/150L	9.0	131	306	1119	518	3413	8000	13400	9.75
315/80 R22.5 TL	OASIS	-	K	156/150	-	8.5	123	314	1077	501	3285	8000	13400	9
385/65 R22.5 TL	OASIS	-	K	160	158L	9.0	130	377	1069	495	3239	9000	-	11.75





# Шины для грузовиков из стали CARTAGO RANGE



## Описание

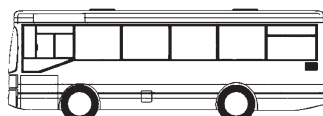
Шина для грузовика из стали, предназначенная для использования на автострадах и крупных дорогах, идеально подходит для рулевой оси при транспортировке на автомагистралях.



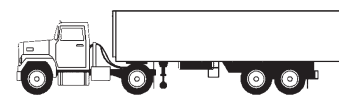
**Каркас:** моноподвеска из стали

**Ремни:** три стальные полосы и две боковые полосы под нулевым углом в области плеча.

**Протектор:** ребристый, с четырьмя канавками одинаковой ширины, обеспечивает отличный комфорт и сцепление даже на скользких поверхностях.



Cartago Cartago



Cartago LION OASIS CARTAGO LION

Characteristics						Pressure for max load		Dimensional Specifications				Max load		Rim
Tire size	Tread pattern	PR	Speed Symbol	Index Load	Single Point			Section width	Overall diameter	RS	Rolling circumference	By Axle		Recommended
						Bar	Psi	mm	mm	mm	mm	Simple Kg	Dual Kg	Inch
10 R 22.5 TL	CARTAGO	-	M	144/142	-	8.25	120	246	1014	474	3093	5600	10600	7.5
11R22.5 TL	CARTAGO	-	M	148/145	-	8.5	123	268	1047	488	3193	6300	11600	8.25
12R22.5 TL	CARTAGO	-	M	152/148	-	8.5	123	289	1081	502	3297	7100	12600	9
13R22.5 TL	CARTAGO	-	M	154/150	156/150L	9.0	131	306	1115	517	3401	8000	13400	9.75
295/80 R22.5 TL	CARTAGO	-	M	152/148	-	8.5	123	298	1052	490	3209	7100	12600	9
315/80 R22.5 TL	CARTAGO	-	M	154/150	156/150L	8.5	123	314	1075	500	3279	8000	13400	9
12.00 R20 TT	CARTAGO	18	L	154/150	-	8.5	123	310	1116	513	3404	7500	13400	8.5

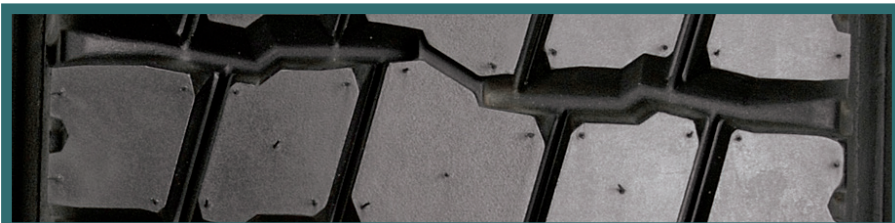


# Шины для грузовиков из стали **LION RANGE**



## Описание

Используется на асфальтированных дорогах средней степени нагрузки с высоким уровнем сцепления, предназначенных для приводной оси. Подходит для использования как на прицепах на асфальтированных дорогах, так и в бездорожье.

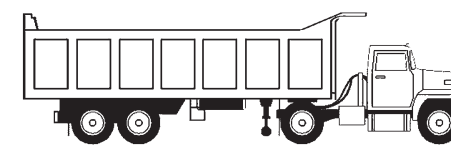


**Каркас:** однослойная сталь

**Пояса:** три стальные полосы и две боковые полосы под углом нуль градусов в области плеча.

**Протектор:** с крупными блоками, способными обеспечить хорошее сцепление даже на снежных или грязевых дорогах.

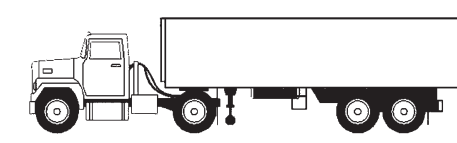
Tire size	Tread pattern	Speed Symbol	Index Load	Single Point	Pressure for max load		Dimensional Specifications				Max load By Axle		Rim
					Bar	Psi	Section width mm	Overall diameter mm	RS mm	Rolling circumference mm	Simple Kg	Dual Kg	Recommended
													Inch
11R 22,5	Lion	M	148/145	-	8,5	123	268	1054	491	3215	6300	11600	8.25
12R 22,5	Lion	M	152/148	-	8,5	123	289	1088	505	3318	7100	12600	9.0
13R 22,5	Lion	M	154/150	156/150L	9,0	131	306	1122	520	3422	8000	13400	9.75
295/80 R 22,5	Lion	M	152/148	-	8,5	123	298	1059	493	3230	7100	12600	9.0
315/80 R 22,5	Lion	M	154/150	156/150L	8,5	123	314	1084	504	3306	8000	13400	9.0
315/70 R 22,5	Lion	L	156/158	154/150M	9,0	130	314	1015	469	3096	8000	13400	9.0



Lion Oasis

Lion Oasis

Oasis



Oasis

Lion OASIS

Lion Oasis

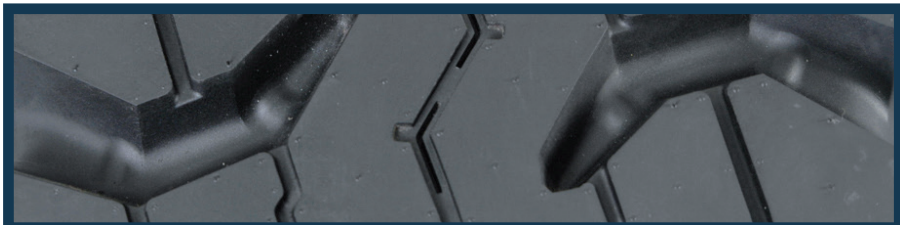


# Шины для грузовиков из стали **ATR** RANGE



## Описание

Радиальная шина предназначена для приводных осей грузовиков, работающих на смешанных трассах и стройплощадках. Обеспечивает лучшую производительность при самых тяжелых условиях использования и высокую тяговую мощность на карьерах и каменистых местностях.

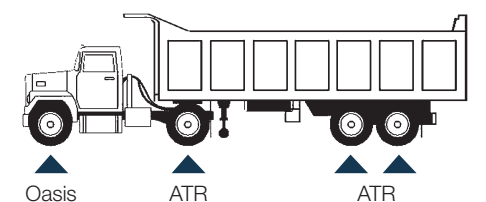


Characteristics				Pressure for max load		Dimensional Specifications				Max load		Rim
Tire size	Tread pattern	Speed Symbol	Load index			Section width	Overall diameter	RS	Rolling circumference	By Axle		Recommended
				Bar	Psi	mm	mm	mm	mm	Simple Kg	Dual Kg	Inch
13R22.5 TL	ATR	K	156/150	9.0	131	306	1121	519	3419	8000	13400	9.75

Каркас: однослойная сталь.

Пояса: три стальные полосы и две полосы под углом нуль градусов в области плеча.

Рисунок протектора: Дизайн с крупными блоками обеспечивает высокую сцепляемость на карьерах и каменистой местности.



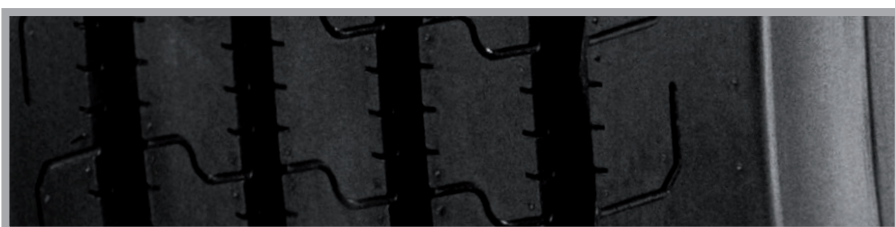


# Шины для грузовиков из стали **AFRICA** RANGE



## Описание

Грузовая шина с полностью стальным корпусом, используемая на автомагистралях и крупных дорогах, идеально подходит для установки на рулевые оси при автотранспортировке по автомагистралям.



## Технические характеристики

Рисунок протектора обладает множеством преимуществ в сцеплении с дорогой как на сухих, так и на мокрых поверхностях, а также обеспечивает высокий пробег.

Специальная характеристика состава протектора позволяет амортизировать ударные нагрузки на легких смешанных асфальтированных и неасфальтированных дорогах.

Боковины усилены для сопротивления ударам и порезам; специальные бортовые рёбра защищают их от боковых ударов и трений.

Dimension	BDR	Indice Vitesse	Indice Charge	Single Point	Pression pour charge max		Caracteristique Dimensionnelles				Charge Max par essieu		Largeur de la Jante
							Largeur Section	Diametre Extérieur	Rayon Sous Charge	Circonférence De Roulement	Simple	Jumelé	
					Bar	Psi	mm	mm	mm	mm	Kg	Kg	
315/70R22,5	AFRICA	L	156/150	154/150M	9	130	314	1019	470	3106	8000	13400	9.0
315/80R22,5	AFRICA*												
385/65R22,5	AFRICA*												

## Преимущества

Каркас: однослойная сталь.

Пояса: три стальные полосы и две боковые полосы под углом нуль градусов в области плеча.

Протектор: ребристый, с четырьмя жёлобами одинаковой ширины, обеспечивает отличный комфорт и сцепление даже на скользких поверхностях.



# Шины для автобусов

## MEDINA RANGE



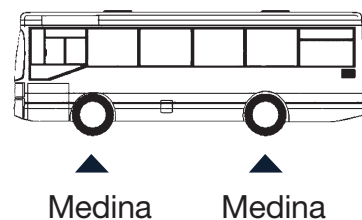
### Описание

Радиальная шина предназначена для всех осей автобусов, используемых для городских и межгородских перевозок. Обеспечивает отличное управление, высокую производительность в пробеге и отличную сцепляемость.



Каркас: однослойная сталь..

Пояса: три стальные полосы и две полосы под углом нуль градусов в области плеча.



Characteristics				Pressure for max load		Dimensional Specifications				Max load		Rim
Tire size	Tread pattern	Speed Symbol	Load index			Section width	Overall diameter	RS	Rolling circumference	By Axle		Recommended
				mm	mm	mm	mm	Simple Kg	Dual Kg	Inch		
275/70R 22,5	Medina	J	148/145	9.0	130	285	967	449	2949	6300	11600	8.25

### Рисунок протектора:

- Создан с тремя различными геометрическими каналами между центром и плечом, чтобы избежать задержки щебня.
- Большая глубина рисунка и всего три продольных канала обеспечивают отличную производительность в пробеге. Два центральных ребра протектора ламинированы для обеспечения отличного сцепления даже в самых сложных условиях (мокрая и скользкая дорожная поверхность и т. д.).

### Боковины:

Имеют усиление, устроенное в три корда, чтобы гарантировать лучшую защиту от ударов и бокового трения.



# Шины для грузовиков из стали CARRIERE MINE RANGE



## Описание

Радиальная шина, предназначенная для приводных осей грузовиков, работающих на смешанных трассах и стройплощадках. Обеспечивает оптимальные характеристики для наиболее тяжелых условий эксплуатации и высокую тяговую мощность на карьерах и каменистых местностях.

TR



D



## CARACTERISTIQUES TECHNO-COMMERCIALES

Dimension	CARACTERISTIQUES					MAX LOAD				Max Pressure		DIMENSIONS				CHARGE MAX		JANTE
	BDR	TYPE	LR	Indice vitesse	Indice charge	SINGLE		DUAL		Kpa	psi	S	OD	Rs	Cr	PAR ESSIEU		larg.
						Kg	lbs	Kg	lbs							single	dual	
315/80R22,5	Carrière Mine D	TL	L	K	156/150	4000	8820	3350	7390	900	130	314	1088	505	3318	8000	13400	9,00
315/80R22,5	Carrière Mine TR	TL	L	K	156/150	4000	8820	3350	7390	850	123	314	1078	501	3286	8000	13400	9,00

### Рисунок протектора:

- Большая глубина рисунка и всего три продольных канала обеспечивают отличную производительность в пробеге.
- Два центральных ребра протектора ламинированы для обеспечения отличного сцепления даже в самых сложных условиях (мокрая и скользкая дорожная поверхность и т. д.).

### Боковины:

Имеют усиление, устроенное в три корда, чтобы гарантировать лучшую защиту от ударов и бокового трения.



# Легкогрузовые шины **SABLE RANGE**



## Использование

Обычная шина предназначена для смешанного использования на твердых или песчаных грунтах.



Tyre size Designation										
Tyre size	PR	Index speed	Characteristics				Max load		Inflation Pressure For	Rim Width
			Section width	Overall diameter	RS	Rolling circumference	Per axle			
			mm	mm	mm	mm	Simple	Dual	Max load	Recommended
							Kg	Kg	Bar	Inch
7.50x16 TT	12	J	193	816	395	2621	2900	5600	6.50	6

## Преимущества

Форма, высота и расположение блоков протектора обеспечивают шине хорошую сцепляемость, сцепление и эффективное торможение. Она обеспечивает рациональное потребление топлива, в основном благодаря низкому проценту шума, производимого при контакте с текстурой дорожного покрытия.



# ТРАКТОР FARM RANGE



## Описание

Особый рисунок протектора делает эту шину подходящей для использования в полевых работах и дорожном транспорте. Эти шины должны использоваться с камерами.



## Преимущества

Прочный корпус и особый рисунок протектора обеспечивают высокий уровень часовой производительности при любых условиях эксплуатации и транспортировки.

Tyre size Designation									
Tire size	PR	Index speed	Characteristics				Max load	Inflation Pressure For	Rim Width
			Section width	Overall Diameter	RS	Rolling circumference	Par Pneu	Max load	Recommended
			mm	mm	mm	mm	Kg	Bar	Inch
6.00 X 16 Farm 1	8	A6	165	735	344	2241	670	4.5	4.5E
7.50 X 16 Farm 1	8	A6	195	805	375	2455	875	3.7	5.5F
7.50 X 16 Farm 10	8	A6	195	805	361	2455	875	3.7	5.5E
7.50 X 16 Farm 100	8	A6	201	805	369	2455	875	3.7	5.5F
7.00 X 16 Farm 150	4	A6	183	778	-	-	650	2.5	5.0F
9.00 X 16 Farm 2*	8	A6	234	855	-	-	1090	3.1	4.5E
7.50 X 18 Farm 2	8	A6	203	860	401	2499	950	3.7	5.5F
7.50 X 18 Farm 150	6/8	A6	202	860	392	2520	825/950	2.8/3.7	5.5F
6.00 X 19 Farm 2	6	A6	165	814	372	2482	650	3.3	4.5E
6.00 X 19 Farm 2	8	A6	165	814	384	2482	765	3.3	4.5E
6.50 X 20 Farm 1	8	A6	175	865	404	2638	885	3.7	4.5E
7.50 X 20 Farm 1	8	A6	205	915	452	2790	1030	3.4	5.5F



# Задние шины для тракторов

## S.T.T RANGE

## AGRI 21 RANGE

## TRACTOR & CHAMPION RANGE



### Описание

Рисунок протектора обеспечивает высокую сцепляемость. Эта структура делает шину особенно подходящей для всех видов тяжёлых работ на влажных, тяжёлых почвах из глины и ила, а также песчаных почвах.



### Технические характеристики

Рисунок протектора обеспечивает возможность более свободных местных движений, что облегчает выброс материала и придает шине хорошие самоочищающие свойства.

### Преимущества

Высокая сцепляемость шин позволяет полностью использовать трактор и обеспечивает хороший пробег и экономию топлива. Из-за исключительной высоты рёбер, трактор может быть эффективно использован даже в плохих погодных условиях на очень влажной почве, обеспечивая высокий пробег и высокую часовую производительность.

Tire size	PR	INDEX SPEED	Characteristics				Max load Per axle Kg	Inflation Pressure For Max load bar	Rim Width Recommended Inch
			Section width mm	Overall diameter mm	RS mm	Rolling circumference mm			
			12.4 X 24 TRACTOR	8	A6	315	1131	521	3325
14.9X24 TRACTOR	8	A6	375	1245	560	3660	1800	1.8	w13.0
12.4X28 STT	8	A6	315	1260	570	3782	1510	2.3	w11.0
13.6X28 STC	8	A6	345	1310	597	3669	1650	2.0	w12.0
14.9X28 STT	8	A6	378	1365	607	4136	1900	1.8	w13.0
16.9X28STT	8	A6	429	1435	643	4348	2180	1.7	w15.0L
16.9X30 AGRI 21	8	A6	429	1485	667	4336	2300	1.7	w15.0L
16.9X30 AGR121	12	A6	429	1485	667	4336	2730	2.4	w15.0L
18.4X30 AGR121	8	A6	467	1550	706	4542	2430	1.4	w16.0L
18.4X30 AGR121	10\12	A6	467	1550	706	4542	2900\3250	1.8\2.3	w16.0L
18.4X30 AGR1 21	14	A6	467	1550	706	4542	3445	2.3	w16.0L
16.9X34 Champion	8	A6	429	1585	693	4803	2430	1.7	w15.0L
18.4X30 AGR1 21	16	A6	467	1550	706	4542	3550	2.6	w16.0L



# СЕЛЬСКОХОЗЯЙСТВЕННЫЕ ШИНЫ FARM WORK RANGE



## Описание

Диагональные шины малых размеров, предназначенные для использования на малых сельскохозяйственных машинах и различных типах прицепов.



## Технические характеристики

Рисунок протектора разработан для улучшения сцепления. Он также обладает особенно прочным корпусом.

## Преимущества

Исключительно прочная каркасная структура и протектор обеспечивают максимальное сопротивление проколам, порезам и истиранию.

Предлагает отличные свойства самоочистения, а её резиновая смесь гарантирует более длительный срок службы.

Tire size	PR	INDEX SPEED	Characteristics				Max load		Inflation Pressure For	Rim Width
			Section width mm	Overall diameter mm	RS mm	Rolling circumference mm	Per axle		Max load Bar	Recommended Inch
							Simple Kg	Dual Kg		
7.50 x 16 ST	8	A6	214	806	361	2458	2240	4240	4.0	6.0
8.25 X 15 SM4	12	A6	247	833	357	2449	3000		6.0	6.5
8.25 X 20 T500	12	A6	234	970	465	2945	3800	7200	6.0	6.5
9.00X 16 SM4	12	A6	270	894	393	2628	4000	7200	6.3	6.5
9.00X20 T500	12	A6	256	1012	470	3142	4480	8240	6.3	7.0

Dimension	PR	Code Vitesse	Characteristics				Charge Max Kg	Pression pour charge Max Bar	Largeur de la Jante	
			Largeur Section mm	Dimamètre Extérieur mm	Rayon sous Charge mm	Circonférence de Roulement mm			Conseillée	Tolérées
							Pouce			
7,00-12 FARM 2	6	A8	200	667	290	1976	825	3,20	4,50/12	-
10,0/80-12 FARM 150	6	A8	250	753	321	2187	1060	2,30	7,00	9,00
7,5 L 15 FARM 150	8	A8	200	755	321	2196	1150	3,70	6 LB	5K, 5,5J, 5,5K
10,0/75-15,3 AGRI 17	8	A8	265	805	370	2433	1550	3,90	9,00	9,00FB
10,0/75-15,3 SM 2	10	A8	274	760	332	2265	1250	2,40	9,00	9,00FB
11,5/80-15,3 SM 2	8	A8	305	900	390	2685	1550	2,00	9,00	9,00FB
6,50-16 FARM 150	8	A8	183	762	351	2304	925	3,70	5,50F	4,5K-6,5E-5K 5,00F-(4,00E)
8,25-16 FARM 150	8	A8	225	780	349	2330	1090	2,60	W8	W7
9,00-16 FARM 2	8	A8	254	850	400	2628	1090	3,10	6,00F	6LB- W7 - W8
7,50-18 FARM 2	8	A6	207	854	403	2625	950	3,70	5,50F	5,00F - 6,00F
250/80-18 FARM 150	8	A8	240	875	386	2589	1750	2,80	W8	W7-W9-9,00

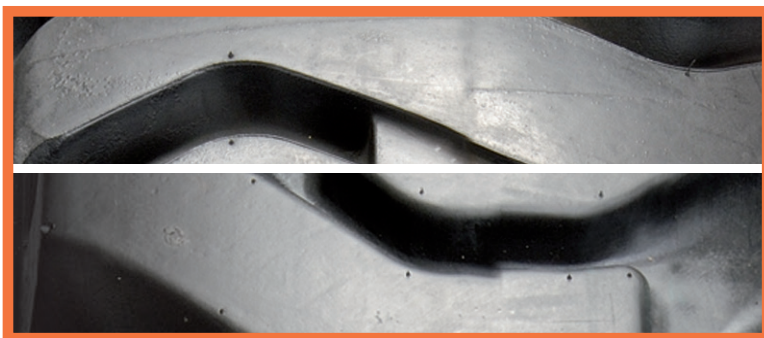


# Шины земельных работ D&G / RB RANGE



## Описание

Шины с диагональным кордом, обладающие высокой стойкостью для использования на грейдерах, погрузчиках-экскаваторах низкой и средней мощности, самосвалах или грузовиках с кузовом.



## Технические характеристики

Высокая стойкость к разрывам, порезам и разрывам. Протектор, состоящий из прочных поперечных шипов, обеспечивает максимальное сцепление, отличную самоочистку, а его состав гарантирует более длительный срок службы.

Tire size	PR	INDEX SPEED		Characteristics				Max load		Inflation Pressure For		Rim Width
				Section width mm	Overall diameter mm	RS mm	Rolling circumference mm	In Kg Per Tire		Max load		Recommended Inch
								A2	B	A2	B	
1300 x 24 D&G TT/TL	12	A2	B	317	1292	574	3800	5600	3000	4.5	3.0	10.00/1.5
1400 x 24 D&G	16	A8	-	412	1350	645	4050	-	3650	-	3.75	10.00/1.5
17.5 x 25 RB TT/TL	16	A2	B	460	1348	600	3960	7300	4250	4.75	3.0	14.00/1.5
20.5 x 25 RB TT/TL	16	A2	B	521	1493	653	4386	8250	5450	3.5	2.8	17.00/2.0
23.5 x 25 RB TT/TL	20	A2	B	597	1617	713	-	10900	7300	3.75	3.0	19.5/2.5





# Индустриальное применение SUP INDUSTRIEL RANGE



## Описание

Выразительные ребристые элементы и их специальная форма обеспечивают высокое сцепление. Диагональная структура делает эту шину особенно подходящей для всех видов тяжелых работ на влажных, тяжелых почвах из глины и песчаников.



## Преимущество

Шина, предназначенная для использования на промышленных тракторах.

"SUP IND" имеет особенно прочный корпус и рисунок протектора, который высокоустойчив к разрывам и порезам - высокий пробег в самых трудных условиях работы, очень прочная конструкция и протектор.

Отличные характеристики сцепления.

Tire size	PR	Index speed	Characteristics				Max load	Inflation Pressure For	Rim Width	
			Section width	Overall Diameter	RS	Rolling circumference	In kg Per tire	Max load	Recommended	
			mm	mm	mm	mm	A8	A2	Inch	
16.9x28 SUP.IND.TT/TL	12	A8	B	429	1435	631	4270	3550	2.6	28/15
12.5/80 X 18 SUP.IND. TL	12	A6	-	308	976	858	2893	1850	3.7	9.0

## Преимущества

Высокая тяга шин позволяет полностью использовать мощность трактора и обеспечивает хороший пробег и экономия топлива.

Благодаря исключительной высоте ребер трактор можно эффективно использовать даже в плохую погоду.

Условия работы на очень влажной почве, большой пробег и высокая часовая производительность



# ПОГРУЗЧИК КОМПАКТЕ \*

# ВИЛОЧНЫЕ ПОГРУЗЧИКИ ELEVATEURS \*

Dimension	PR	Code Vitesse	Caractéristiques Dimensionnelles				Charge Max Kg	Pression pour charge Max Bar	Largeur de la Jante	
			Largeur Section mm	Dimamètre Extérieur mm	Rayon sous Charge mm	Circonférence de Roulement mm			Conseillée	
									Pouce	
10-16,5 NHS SK1 ND	10	A2	266	752	365	2293	2135	5,2	8,25-16,5	
12-16,5 NHS SK1	12	A2	315	808	395	2482	2865	5,5	9.75-16,5	

Dimension	PR	Caractéristiques Dimensionnelles				Charge Max			Largeur de la Jante	
		Largeur Section mm	Dimamètre Extérieur mm	Rayon sous Charge mm	Circonférence de Roulement mm	Autre véhicule a 10km/h (A2)		Pression pour charge Max Bar	Conseillée	
						Statique	*Chariots élévateurs à contrepoids, vitesse de déplacement jusqu'à 25 km/h (A5) Pneu porteur Kg		Pneu directeur 1500	Pouce
6.50-10 ****	10	183	597	290	1822	1950	1950	1500	7,8	5.50F-15
28x9-15 (8.15-15) ****	14	217	722	350	2199	3900	3900	3000	10,0	7.0-15



10-16,5 NHS SK1 ND



12-16,5 NHS SK1



6.50-10 \*\*\*\*



28x9-15 (8.15-15) \*\*\*\*

\* шина на тестировании, еще не промышленно внедрена.

\* шина на тестировании, еще не промышленно внедрена.





Покрышки для легковых  
автомобилей  
**CORSA RANGE**



**CORSA D**

325/95R24 162/160K



**CORSA TR**

325/95R24 162/160K