



CATALOGO TECNICO



SOCIETÀ TUNISINA DELLE INDUSTRIE DI PNEUMATICI

Tel. : (216) 71 230 400

Fax : (216) 71 236 888

Email : amine.dg@stip.com.tn

www.pneu-amine.com.tn



Certificat

Référentiel **ISO 14001:2015**
Enregistré sous le n° **01 104 031899**

Titulaire du certificat:  **STIP**
Société Tunisienne des Industries
de Pneumatiques
Centre Urbain Nord, Bd de la Terre
1003 Tunis-Cité El Khadhra
Tunisie

Domaine d'activité: Développement, production et Commercialisation de Pneumatiques.

Par l'audit, la conformité aux exigences de la norme ISO 14001:2015 a été démontrée.

Validité: Ce certificat est valable du 02.02.2022 jusqu'au 13.07.2024.
Certification initiale 2003

21.03.2022 
TUV Rheinland Cert GmbH
Am Grauen Stein · 51105 Köln

© TÜV, TÜV and TÜV are registered trademarks. Utilization and application require prior approval.



Certificat

Référentiel **ISO 9001:2015**
Enregistré sous le n° **01 100 80111**

Titulaire du certificat:  **STIP**
Société Tunisienne des Industries
de Pneumatiques
Centre Urbain Nord, Bd de la Terre
1003 Tunis-Cité El Khadhra
Tunisie

Domaine d'activité: Développement, production et commercialisation des pneumatiques

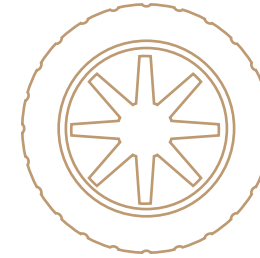
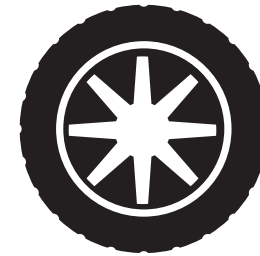
Par l'audit, la conformité aux exigences de la norme ISO 9001:2015 a été démontrée.

Validité: Ce certificat est valable du 24.03.2022 jusqu'au 13.07.2024.
Certification initiale 1998

25.03.2022 
TUV Rheinland Cert GmbH
Am Grauen Stein · 51105 Köln

© TÜV, TÜV and TÜV are registered trademarks. Utilization and application require prior approval.





La Nostra POLITICA

Seguendo l'orientamento del nostro paese nel programma di liberazione che mira a stabilire un meccanismo di mercato, la libertà del commercio e ancoraggiare l'iniziativa privata, la "Società Tunisina delle Industrie di Pneumatici" si impegna in una politica di gestione della qualità, dell'ambiente e della sicurezza.

Obiettivi / Finalità:

- Diventare competitivi in termini di prezzo e qualità sia sui mercati locali che esteri al fine di affrontare i concorrenti internazionali. Essere in grado di utilizzare e controllare l'evoluzione delle tecniche di mercato e il miglioramento dei prodotti richiesti sia dai clienti locali che stranieri.
- Partecipare alla lotta mondiale per la perennità dell'ambiente, sviluppando e promuovendo tecnologie adatte per una produzione più pulita, senza vincolare le nostre volontà permanenti.

Per una migliore produttività e redditività e senza influenzare la crescita e il progresso sociali, proteggere il nostro patrimonio attraverso un programma progressivo in termini di sicurezza che offra a tutto il personale la fiducia, la stabilità e la salute e rappresenti anche un punto di riferimento per i nostri clienti e partner.

Gli obiettivi principali sono:

Elevato livello di qualità, Produzione chiara senza rischi, Sicurezza e salute garantite a tutti i livelli, Formazione e consapevolezza per tutto il personale, Conformità a tutti i requisiti legali, leggi e normative, Miglioramento continuo in termini di qualità, ambiente e sicurezza.

CARATTERISTICHE TECNICHE



LARGHEZZA DELLA SEZIONE (mm)

Massima larghezza della sezione di un pneumatico gonfiato senza carico.

DIAMETRO TOTALE (mm)

Massimo diametro esterno di un pneumatico gonfiato senza carico..

RAGGIO STATICO IN CARICO (mm)

Raggio statico di un pneumatico gonfiato e caricato.

CIRCONFERENZA DI ROTOLAMENTO (mm)

Valore calcolato dal diametro totale.



CARATTERISTICHE TECNICHE E LETTURA DEL PNEUMATICO



- 1- Nome del produttore: STIP
- 2- Marchio: Amine
- 3- Tipo di battistrada: Atlas
- 4- Larghezza nominale della sezione: 175
- 5- Rapporti di aspetto nominale: (H/S=0,7)70
- 6- Codici di costruzione: R
- 7- Diametro nominale del cerchio: 13
- 8- Indice di carico: 82
- 9- Simboli di velocità: T
- 10- Marchio di omologazione ECE e numero: ECE
- 11- Marcatura Tubeless: Tubeless
- 12- Costruzione del pneumatico e dettagli di carico/pressione
- 13- Simbolo di conformità e numero di identificazione del Dipartimento del Trasporto Nordamericano
- 14- Paese di produzione: Prodotto in Tunisia

Pneumatici per autovetture

GAMMA P4



Descrizione

Il pneumatico per autovetture (PCR) Amine P4 è progettato per offrire prestazioni eccellenti, con una capacità di velocità di 180 km/Ora-codice di velocità S). Questo pneumatico è disponibile nella serie 80 ed è appositamente progettato per essere utilizzato come equipaggiamento standard per un'ampia gamma di veicoli. La sua configurazione lo rende particolarmente adatto per auto di piccole e medie dimensioni.



Caratteristiche Tecniche

Amine P4 è caratterizzato da un battistrada con un disegno a coste, dotato di tre scanalature longitudinali combinate con scanalature trasversali al fine di garantire una buona aderenza, un'eccellente precisione nella maneggevolezza e una lunga durata.

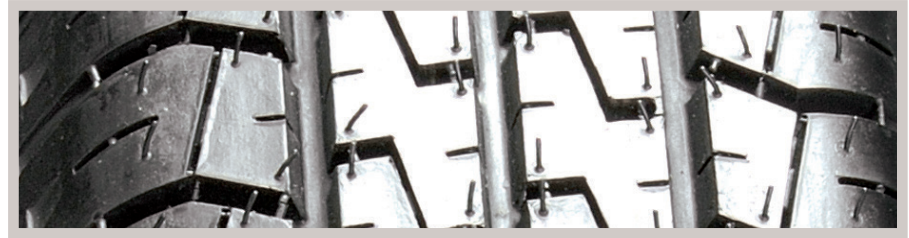
Caratteristiche				Pressione per il carico massimo		Specifiche Dimensionali				Carico massimo	Cerchione
Dimensione del pneumatico	Disegno del battistrada	Simbolo di velocità	Indice di carico			Sezione Larghezza	Diametro totale	Carico Raggio	Rotolamento Circonferenza	Per Asse	Recommendato
				BAR	Psi	mm	mm	mm	mm	Kg	Police
135 R 13 TL	P4	S	69	2.5	36	140	549	250	1675	650	3.5 J
135 R 15 TL	P4	S	72	2.5	36	140	600	276	1830	710	3.5 J
145 R 13 TL	P4	S	74	2.5	36	152	566	257	1726	750	4 J
145 R 14 TL	P4	S	76	2.5	36	152	591	270	1804	800	4 J
155 R 13 TL	P4	S	78	2.5	36	161	578	262	1763	850	4.5 J
155 R 14 TL	P4	S	80	2.5	36	161	603	274	1840	900	4.5 J
165 R 13 TL	P4	S	82	2.5	36	174	596	269	1818	950	4.5 J
165 R 15 TL	P4	S	86	2.5	36	174	647	294	1973	1060	4.5 J
175 R 14 TL	P4	S	88	2.5	36	182	633	286	1932	1120	5 J
185 R 14 TL	P4	S	90	2.5	36	188	651	293	1987	1200	5 J



Pneumatici per autovetture GAMMA **ATLAS**



Descrizione
 Pneumatici per auto con battistrada adatta per una capacità di velocità di 190km/Ora Lagamma Atlas è progettata con spesse scanalature longitudinali e nervature sagomate per assicurare un comfort acustico e stabilità su strade bagnate. Il suo profilo offre una stabilità superiore e una presa perfetta.



Caratteristiche Tecniche

Lagamma ATLAS offre prestazioni eccezionali in termini di tenuta di strada ed efficienza frenante. La bassa sezione trasversale contribuisce a una maggiore stabilità in condizioni di velocità costante, accelerazione e decelerazione. La resistenza all'acqua è migliorata grazie al disegno del battistrada e al composto progettati per favorire il drenaggio. Inoltre, il chilometraggio è ottimizzato grazie alla maggiore stabilità, che riduce l'attrito nella zona di contatto, uno dei principali fattori di usura del battistrada.

Vantaggi

Eccellente comportamento in frenata, stabilità di guida e buona aderenza al rotolamento, efficienza chilometraggio elevato.

Caratteristiche				Pressione per il carico massimo		Specifiche Dimensionali				Carico massimo	Cerchione
Dimensione del pneumatico	Disegno del battistrada	Simbolo di velocità	Indice di carico			Sezione Larghezza	Diametro totale	Carico Raggio	Rotolamento Circonferenza	Per Asse	Recomandato
				BAR	Psi	mm	mm	mm	mm	Kg	Police
145 / 70 R 13 TL	ATLAS	T	71	3.0	44	144	539	246	1644	690	4,5 J
155 / 70 R 13 TL	ATLAS	T	75	3.0	44	163	548	250	1671	774	4,5 J
165 / 70 R 13 TL	ATLAS	T	79	3.0	44	179	566	257	1726	874	5 J
165 / 70 R 14 TL	ATLAS	T	81	3.0	44	179	591	270	1804	924	5 J
175 / 70 R 13 TL	ATLAS	T	82	3.0	44	190	580	262	1769	950	5 J
175 / 70 R 14 TL	ATLAS	T	84	3.0	44	190	602	274	1836	1000	5 J

Pneumatici per autovetture

GAMMA SCV



Descrizione

Lagamma di pneumatici SCV rappresenta un equilibrio ottimale tra sicurezza, comfort e prestazioni, ideale per auto di media e alta potenza. Assicura un controllo affidabile sia in condizioni di asciutto che bagnato, garantendo un'esperienza di guida confortevole.



Caratteristiche Tecniche

La sua caratteristica principale è il profilo del battistrada, che offre elevati livelli di:

- **Tenuta di strada:** Il fianco assicura una stabilità laterale superiore e una risposta rapida dello sterzo; la zona di contatto più ampia consente distanze di frenata più brevi. Il composto e il disegno del battistrada sono stati appositamente scelti per garantire una migliore aderenza, anche su superfici bagnate.
- **Comfort acustico:** La struttura differenziata assorbe efficacemente le irregolarità della strada; il disegno del battistrada e il profilo interno speciale prevengono rumori fastidiosi. La stabilità del fianco contribuisce a ridurre rotazioni irregolari.
- **Specialmente ad alte velocità su strade impegnative,** la limitata deformabilità del pneumatico riduce lo slittamento nella zona di contatto.

Caratteristiche				Pressione per il carico massimo		Specifiche Dimensionali				Carico massimo	Cerchione
Dimensione del pneumatico	Disegno del battistrada	Simbolo di velocità	Indice di carico			Sezione Larghezza	Diametro totale	Carico Raggio	Rotolamento Circonferenza	Per Asse	Recomandato
				BAR	Psi	mm	mm	mm	mm	Kg	Police
165 / 65 R 13 TL	SCV	H	77	3.0	44	170	546	249	1665	824	5 J
175 / 65 R 14 TL	SCV	H	82	3.0	44	181	586	268	1787	950	5 J
185 / 65 R 14 TL	SCV	H	86	3.0	44	190	598	272	1824	1060	5.5 J
185 / 65 R 15 TL	SCV	H	88	3.0	44	190	623	285	1894	1120	5.5 J
195 / 65 R 14 TL	SCV	H	89	3.0	44	211	612	278	1865	1160	6 J
195 / 65 R 15 TL	SCV	H	91	3.0	44	211	637	290	1943	1230	6 J
205 / 65 R 15 TL	SCV	H	94	3.0	44	220	649	295	1979	1340	6 J
185 / 70 R 13 TL	SCV	H	86	3.0	44	194	594	268	1810	1060	5.5 J
185 / 70 R 14 TL	SCV	H	88	3.0	44	194	619	280	1888	1120	5.5 J
195 / 70 R 14 TL	SCV	H	91	3.0	44	204	634	286	1934	1230	6 J

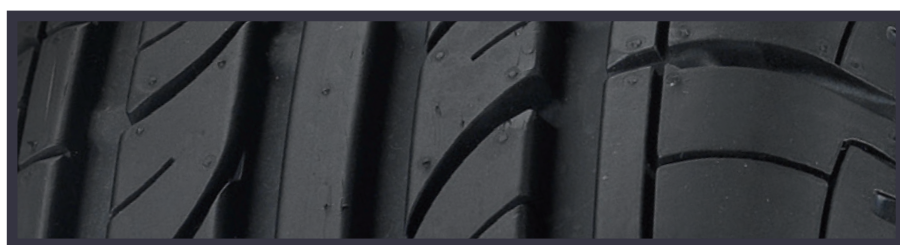
Pneumatici per autovetture

GAMMA CORONA



Descrizione

La gamma di pneumatici CORONA rappresenta una soluzione per autovetture adatta a tutte le stagioni, fornendo prestazioni elevate in termini di aderenza e frenata su pavimenti sia asciutti che bagnati.



Caratteristiche Tecniche

Disegno del Battistrada:

Il disegno del battistrada presenta un'asimmetria, con una striscia centrale continua che assicura stabilità direzionale e manovrabilità, mantenendo prestazioni affidabili anche a velocità elevate.

Le costole laterali, caratterizzate da scanalature curve, offrono una presa ottimizzata sulla strada e consentono un'affrenata potente.

L'architettura dei blocchi è progettata per attenuare il rumore di rotolamento, migliorando il comfort acustico durante la guida.

Le quattro ampie scanalature longitudinali favoriscono un'evacuazione rapida dell'acqua, mentre le scanalature laterali oblique contribuiscono al convogliamento dell'acqua in eccesso verso le scanalature più larghe. Questa combinazione di scanalature longitudinali e laterali assicura un drenaggio efficace anche in condizioni di guida ad alta velocità.

Caratteristiche				Pressione per il carico massimo		Specifiche Dimensionali				Carico massimo	Cerchione
Dimensione del pneumatico	Disegno del battistrada	Simbolo di velocità	Indice di carico			Sezione Larghezza	Diametro totale	Carico Raggio	Rotolamento Circonferenza	Per Asse	Recomandato
				mm	mm	mm	mm	Kg	Pollice		
195/50R15 TL	Corona	V	82	3.5	51	195	576	266	1757	950	6.00 J
195/55R16 TL	Corona	V	87	2.5	36	201	620	286	1891	1090	6.00 J
175/65R15 TL	Corona	H	84	3.0	44	181	611	280	1865	1000	5.00 J
185/65R15 TL	Corona	H	88	3.0	44	190	621	284	1894	1120	5.50 J
185/60R15 TL	Corona	H	84	3.5	51	190	603	277	1839	1000	5.50 J
205/60R16 TL	Corona	H	92	3.0	44	210	652	299	1989	1260	6.00 J
175/65R14 *											
165/65R14 *											
185/55R15 *											

* Pneumatico in fase di test, non ancora industrializzato.

Pneumatici per autovetture

GAMME PALMA



Descrizione

La gamma di pneumatici PALMA incarna potenza, energia e divertimento. Questo pneumatico offre una presa adeguata, stabilità e una buona maneggevolezza, garantendo un viaggio più silenzioso e confortevole oltre a una notevole durata chilometrica. Il design a forma d'onda presenta una scanalatura centrale per un'ottima maneggevolezza, mentre le scanalature laterali elicoidali consentono un'evacuazione completa dell'acqua, conferendo al pneumatico una resistenza efficace all'aquaplaning.



Caratteristiche Tecniche

Disegno del Battistrada:

Il disegno simmetrico del battistrada è caratterizzato da una striscia centrale continua che garantisce stabilità direzionale e manovrabilità, mantenendo elevate prestazioni anche a velocità elevate. Le costole laterali, con scanalature curve, forniscono una presa ottimizzata sulla strada, garantendo al contempo una frenata potente.

L'architettura dei blocchi è progettata per ridurre il rumore di rotolamento, migliorando così il comfort durante la guida.

Le quattro ampie scanalature longitudinali assicurano un'evacuazione rapida dell'acqua, mentre le scanalature laterali oblique favoriscono il convogliamento dell'acqua in eccesso verso le scanalature più ampie. Questa combinazione di scanalature longitudinali e laterali assicura un'efficace drenaggio dell'acqua, anche a velocità elevate.

Caratteristiche				Specifiche Dimensionali						Carico massimo	Cerchione
Dimensione del pneumatico	Disegno del battistrada	Simbolo di velocità	Indice di carico	Pressione per il carico massimo		Sezione Larghezza	Diametro totale	Carico Raggio	Rotolamento Circonferenza	Per Asse	Recomandato
				BAR	Psi						
205/55R16 TL	Palma	V	91	3	44	214	634	292	1934	1230	6.50 J
215/55R16 TL	Palma	V	97	3.4	50	220	642	295	1958	1460	7.00 J



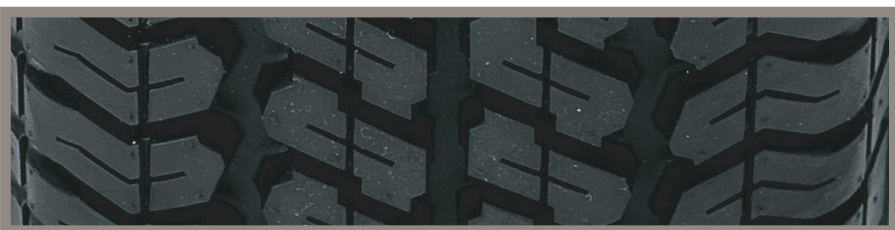
Pneumatici per autovetture

GAMMA SAFARI+



Descrizione

Pneumatico rinforzato progettato per veicoli 4x4 con un elevato indice di carico, ideale per un utilizzo versatile sia su terreni On-road che Off-road. Questo pneumatico assicura ottime prestazioni in tutte le condizioni atmosferiche e stagioni grazie alla sua designazione Mud+ Snow.



Caratteristiche Tecniche

- **Tread Pattern:** Il disegno simmetrico presenta una profonda scolpitura con tre scanalature longitudinali, progettate per evacuare rapidamente acqua e fango. Le costole larghe e scanalate assicurano una trazione superiore e una solida aderenza su tutte le tipologie di strade.
- **Composto del Battistrada:** Il nuovo composto del battistrada conferisce al pneumatico una maggiore resistenza allo strappo, particolarmente utile in condizioni off-road.

Caratteristiche				Pressione per il carico massimo		Specifiche Dimensionali				Carico massimo	Cerchione
Dimensione del pneumatico	Disegno del battistrada	Simbolo di velocità	Indice di carico			Sezione Larghezza	Diametro totale	Carico Raggio	Rotolamento Circonferenza	Per Asse	Recomandato
				BAR	Psi	mm	mm	mm	mm	Kg	Police
205/80R16 XL	SAFARI+	104	T	3.4	50	205	734	331	2239	1800	5.50 J



Pneumatici per autovetture

GAMMA COBRA



Descrizione

Nuovo profilo per veicoli fuoristrada, caratterizzato da un disegno del battistrada innovativo. La parte centrale presenta tasselli di grandi dimensioni disposti ad angolo, mirati a fornire una superiore aderenza su strada. In aggiunta, due scanalature longitudinali sui lati del battistrada sono connesse per facilitare un'efficace evacuazione dell'acqua, migliorando le prestazioni del pneumatico in condizioni bagnate.



Caratteristiche				Pressione per il carico massimo		Specifiche Dimensionali				Carico massimo	Cerchione
Dimensione del pneumatico	Disegno del battistrada	Simbolo di velocità	Indice di carico			Sezione Larghezza	Diametro totale	Carico Raggio	Rotolamento Circonferenza	Per Asse	Recomandato
				BAR	Psi	mm	mm	mm	mm	Kg	Police
245/70R16 TL	COBRA	T	111	3.4	50	248	750	337	2288	2180	7 J
235/70R16 TL	COBRA	T	109	3.4	50	240	736	332	2245	2060	7 J

Vantaggi

- Il pneumatico COBRA offre prestazioni superiori su ogni tipo di strada grazie alla sua robustezza e alla qualità delle miscele utilizzate nella sua composizione. Inoltre, gode di una marcatura M+S (fango/neve), confermando la sua capacità di adattarsi efficacemente a condizioni atmosferiche variabili, garantendo sicurezza e affidabilità.

Pneumatici per veicoli leggeri

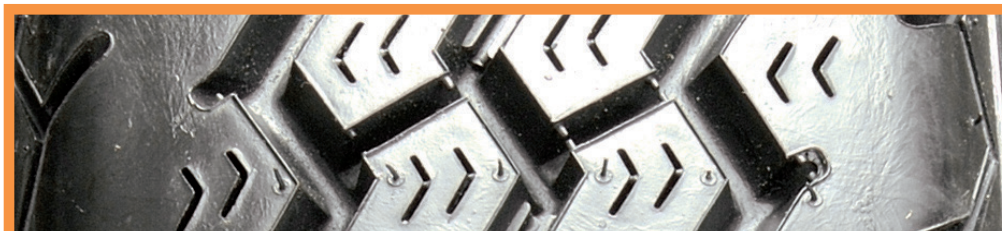
GAMMA DV82

GAMMA DRIVER



Descrizione

Il pneumatico radiale è stato appositamente sviluppato per offrire prestazioni di prima classe. Le sue eccellenti caratteristiche di maneggevolezza, unite al vantaggio di una notevole durata chilometrica, lo rendono un'opzione ideale come equipaggiamento di serie per i moderni veicoli commerciali.



DV82



DRIVER

Vantaggi

- Chilometraggio elevato e usura regolare.
- Possibilità di ricondizionamento e affidabilità del veicolo.
- Fiancate rinforzate per resistere efficacemente a urti e tagli.
- Tenuta di strada sicura durante la frenata e su superfici sia asciutte che bagnate.
- Comfort e silenziosità durante la guida.

Caratteristiche					Pressione per il carico massimo		Specifiche Dimensionali				Carico massimo		Cerchione
Dimensione del pneumatico	Disegno del battistrada	PR	Simbolo di velocità	Indice di carico	BAR	Psi	Sezione Larghezza mm	Diametro totale mm	Carico Raggio mm	Rotolamento Circonferenza mm	Per Asse		Recomandato
											Semplice Kg	Gemellato Kg	
185R14C TL	DV82	6	N	99/97	3.8	55	195	649	295	1966	1550	2920	5.5 J
185R14C TL	DV82	8	N	102/100	4.8	70	195	649	295	1966	1700	3200	5.5 J
185R15C TT	DV82	8	N	103/102	4.8	70	188	668	305	2024	1750	3400	5.5 J
185R15C TL	DV82	8	N	103/102	4.8	70	188	668	305	2024	1750	3400	5.5 J
195R14C TL	DV82	8	N	106/104	4.8	70	205	665	301	2014	1900	3600	5.5 J
195R15C TL	DV82	8	R	106/104	4.8	70	205	690	314	2091	1900	3600	5.5 J
205/75R14CTL	DV82	8	N	109/107	4.8	70	210	665	301	2014	2060	3900	5.5 J
225/75R16CTL	DV82	10	R	118/116	5.5	80	223	744	338	2254	2640	5000	6 J
195/70R15CTL	DV82	8	R	104/102	4.8	70	202	655	300	1985	1800	3400	6 J
215/70R15CTL	DV82	8	R	109/107	4.8	70	221	683	311	2069	2060	3900	6.5 J
225/70R15CTL	DV82	8	R	112/110	4.8	70	228	697	317	2112	2240	4240	6.5 J
195R15C TL	Driver	8	S	106/104	4.8	70	196	690	314	2091	1900	3600	5.5 J

195/75R16 TL Driver *
* Pneumatico in fase di test, non ancora industrializzato.



Pneumatici per veicoli leggeri

GAMMA PRIMA



Descrizione

Il pneumatico PRIMA è progettato per veicoli leggeri con una capacità di carico elevata, adattandosi a tutte le condizioni di guida con:

-Un nuovo disegno simmetrico del battistrada con due strisce centrali continue e tre scanalature longitudinali, garantendo un'ottima maneggevolezza, stabilità in frenata, usura uniforme e un rotolamento silenzioso.

-Una nuova geometria del profilo contribuisce a una longevità ottimizzata, mentre la struttura rinforzata assicura elevate prestazioni in termini di capacità di carico.



Caratteristiche					Pressione per il carico massimo		Specifiche Dimensionali				Carico massimo		Cerchione
Dimensione del pneumatico	Disegno del battistrada	PR	Simbolo di velocità	Indice di carico	BAR	Psi	Sezione Larghezza (mm)	Diametro totale (mm)	Carico Raggio (mm)	Rotolamento Circonferenza (mm)	Per Asse		Recomandato
											Semplice (Kg)	Gemellato (Kg)	Police
195/75 R16CTL	Prima	8	R	107/105	4.8	70	200	698	320	2115	1950	3700	5.5 J
215/75 R16CTL	Prima	8	R	113/111	4.8	70	216	728	332	2206	2300	4360	6.0 J

Vantaggi

- Chilometraggio elevato e regolarità dell'usura.
- Capacità di rigenerazione e affidabilità del veicolo.
- Fiancate robustamente rinforzate per resistere sia agli urti che ai tagli.
- Sicurezza nella tenuta di strada durante la frenata, sia su superfici asciutte che bagnate.
- Comfort e silenziosità durante la guida.

Pneumatici per veicoli leggeri GAMMA SN66

Descrizione

Pneumatici radiali adatti a diverse esigenze di trasporto su circuiti di medio/lungo raggio, perfetti anche per i minibus. Ideali per camion che operano in condizioni miste di strada, questi pneumatici devono essere utilizzati con una camera d'aria.



Caratteristiche Tecniche

- Il disegno del battistrada di questi pneumatici offre numerosi vantaggi in termini di aderenza su superfici asciutte e bagnate, oltre a garantire un elevato chilometraggio.
- Il composto del battistrada presenta una caratteristica speciale che consente di gestire lo stress da impatto delle strade leggere, miste, asfaltate e non asfaltate.
- Le fiancate sono state rinforzate per resistere agli urti e ai tagli, mentre speciali nervature proteggono dalle sollecitazioni laterali e dall'attrito dei marciapiedi.
- Questo pneumatico radiale con disegno del battistrada è ideale per tutte le esigenze di trasporto su circuiti di medio/lungo raggio, risultando particolarmente adatto per autobus urbani e suburbani.

Dimensione del pneumatico	Caratteristiche				Pressione per il carico massimo		Specifiche Dimensionali				Carico massimo		Cerchione
	Disegno del battistrada	PR	Simbolo di velocità	Indice di carico	BAR	Psi	Sezione Larghezza (mm)	Diametro totale (mm)	Carico Raggio (mm)	Rotolamento Circonferenza (mm)	Per Asse		Recomandato
											Semplice (Kg)	Gemellato (Kg)	Pollice
6.50R16C TT/TL	SN66	10	L	108/107	5.8	85	178	742	337	2248	2000	3900	4.5 E
7.00R16C TT/TL	SN66	12	N	117/116	6.2	90	181	782	353	2369	2570	5000	5.5 F
7.50R16C TT/TL	SN66	12	N	121/120	6.5	95	205	796	359	2412	2900	5600	6 G

Vantaggi

- Elevato chilometraggio e resistenza uniforme all'usura caratterizzano questo prodotto. La possibilità e l'affidabilità nella ricostruzione del battistrada sono evidenti.
- Le fiancate sono robustamente rinforzate per resistere a urti e tagli, assicurando così una maggiore durata.
- La tenuta di strada è sicura sia in frenata che su superfici asciutte e bagnate.
- Inoltre, l'esperienza di guida offre comfort e silenziosità apprezzabili.

Pneumatici per camion pesanti

GAMMA SN66



Descrizione

Ideali per autobus urbani e suburbani, questi pneumatici sono perfetti anche per camion che operano in condizioni miste su strada. È importante notare che devono essere utilizzati con la camera d'aria.



Caratteristiche Tecniche

- Il disegno del battistrada offre numerosi vantaggi in termini di tenuta di strada, sia su superfici asciutte che bagnate, oltre a garantire un chilometraggio elevato.
- La miscela del battistrada presenta una caratteristica speciale che consente di gestire lo stress da impatto delle strade leggere, miste, asfaltate e non asfaltate.
- Le pareti laterali sono state rinforzate per resistere agli urti e ai tagli; particolari nervature di bordo le proteggono dagli impatti laterali e dall'attrito.

Caratteristiche					Specifiche Dimensionali						Carico massimo		Cerchione
Dimensione del pneumatico	Disegno del battistrada	PR	Simbolo di velocità	Indice di carico	Pressione per il carico massimo		Sezione Larghezza	Diametro totale	Carico Raggio	Rotolamento Circonferenza	Per Asse		Recomandato
					BAR	Psi					mm	mm	
8.25R20 TT	SN66	14	K	133/131	7.6	110	220	959	446	2925	4120	7800	6.5
9.00R20 TT	SN66	14	K	140/137	7.9	115	246	1018	471	3105	5000	9200	7
10.00R20 TT	SN66	16	K	146/143	7.9	115	261	1046	483	3190	6000	10900	7.5
11.00R20 TT	SN66	16	K	149/145	7.9	115	276	1079	497	3289	6500	11600	8
12.00R20 TT	SN66	18	K	154/149	8.3	120	294	1114	512	3398	7500	13000	8.5

Vantaggi

- Il design del battistrada favorisce un chilometraggio elevato e un'usura uniforme nel tempo.
- La possibilità di ricostruzione dei pneumatici si combina con un alto livello di affidabilità.
- Le pareti laterali sono rinforzate in modo robusto per resistere con efficacia ad urti e tagli.
- La sicurezza è garantita grazie a una tenuta di strada affidabile sia in frenata su superfici asciutte che bagnate.
- Oltre alle prestazioni di sicurezza, l'esperienza di guida è caratterizzata da comfort e silenziosità.

Pneumatici per camion pesanti

GAMMA ORIENT



Descrizione

Adatti per autobus urbani e suburbani, questi pneumatici risultano ideali anche per i camion che operano in condizioni miste su strada. È importante notare che tali pneumatici devono essere utilizzati in combinazione con la camera d'aria.



Caratteristiche tecniche

- Il disegno del battistrada offre numerosi vantaggi in termini di tenuta di strada su superfici asciutte e bagnate, oltre a garantire un chilometraggio elevato.
- La mescola del battistrada presenta una caratteristica speciale che consente di gestire lo stress da impatto delle strade leggere miste, asfaltate e non asfaltate.
- Le pareti laterali sono state rinforzate per resistere a urti e tagli; speciali nervature di bordo le proteggono dagli urti laterali e dall'attrito. Si consiglia l'utilizzo di pneumatici radiali con disegno del battistrada per tutte le esigenze di trasporto su percorsi medio/lunghi.

Caratteristiche				Specifiche Dimensionali						Carico massimo		Cerchione
Dimensione del pneumatico	Disegno del battistrada	Simbolo di velocità	Indice di carico	Pressione per il carico massimo		Sezione Larghezza mm	Diametro totale mm	Carico Raggio mm	Rotolamento Circonferenza mm	Per Asse		Recomandato Pollice
				BAR	Psi					Semplice Kg	Gemellato Kg	
215/75R17.5 TL	ORIENT	M	128/126	7.5	109	217	774	362	2361	3600	6800	6.0
225/75R17.5 TL	ORIENT	M	129/127	7.5	109	225	786	367	2397	3700	7000	6.75
265/70R17.5 *												
285/70R17.5 *												
8,5 R17.5 *												
9,5 R17.5 *												

Vantaggi

- Chilometraggio elevato e regolarità dell'usura.
- Possibilità di ricostruzione e affidabilità.
- Pareti laterali robustamente rinforzate per resistere a urti e tagli.
- Tenuta di strada sicura in frenata e su superfici sia asciutte che bagnate. Comfort e silenziosità durante la guida.

* Pneumatico in fase di test, non ancora industrializzato.

Uso industriale

GAMMA COMPACTEUR



Descrizione

Il pneumatico industriale è stato sviluppato esclusivamente per i compattatori di pneumatici, noti anche come caricatori su pneumatici, utilizzati principalmente in ambienti portuali



Caratteristiche tecniche

- La miscela del battistrada garantisce la resistenza allo stripping e alla frantumazione. I
- Il disegno del battistrada, con la sua robusta nervatura centrale, assicura un'elevata resistenza alla frantumazione e al mordicchiamento.
- Le nervature accentuate sulla circonferenza del fianco proteggono la carcassa da danni accidentali.



CARATTERISTICHE TECNICO-COMMERCIALI																
Dimensione	BDR	CARATTERISTICHE				CARICO MASSIMO SINGOLO		Pressione massima		DIMENSIONI				CARICA MASSIMO Per Asse		Cerchione
		TYPO	Indice di velocità	Indice In carica	Punto Singolo	Kg	lbs	Kpa	psi	S	OD	Rs	Cr	singolo	Doppio	Larghezza Pollice
11.00 R20	COMPACTEUR	TT/TL	A2	165	157 A3	5150	11350	700	102	295	1072	494	3270	10300	-	8.0

Vantaggi

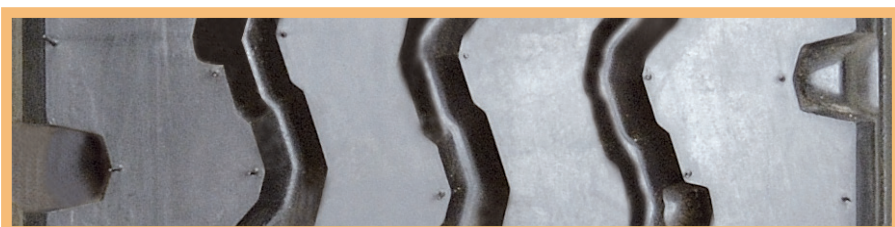
- Caratterizzato da un battistrada liscio e solido, realizzato con una miscela che garantisce un'elevata resistenza agli urti e un elevato comfort di guida in servizio..
- La sua carcassa radiale, interamente in acciaio, garantisce prestazioni ottimali in termini di carica e lunga durata.

Tutti i pneumatici per autocarri in acciaio GAMMA OASIS



Descrizione

Il pneumatico per autocarri è progettato per un utilizzo polivalente su assi sterzanti di tutti gli autocarri. Assicura una buona aderenza su superfici bagnate, una notevole resa chilometrica e un'eccellente trazione, contribuendo significativamente al risparmio di carburante. Questo tipo di pneumatico è ampiamente impiegato anche su autobus destinati al trasporto urbano ed extraurbano.

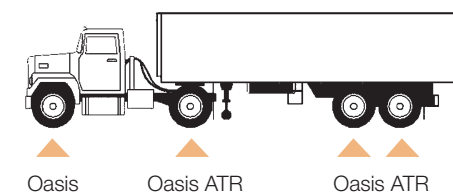
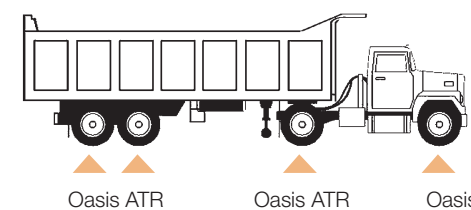


Carcassa: acciaiomonostrato

Cinture: tre strisce di acciaio e due bande laterali a zero gradi nella zona delle spalle.

Battistrada: a coste, con tre o quattro scanalature di uguale larghezza e tagli trasversali nella zona delle spalle.

Caratteristiche						Pressione per il carico massimo		Specifiche Dimensionali				Carico massimo		Cerchione
Dimensione del pneumatico	Disegno del battistrada	PR	Simbolo di velocità	Indice di carico	Separare Punto	BAR	Psi	Sezione Larghezza (mm)	Diametro totale (mm)	Carico Raggio (mm)	Rotolamento Circonferenza (mm)	Per Asse		Recomandato
												Semplice Kg	Gemellato Kg	
10 R 22.5 TL	OASIS	-	L	144/142	-	8.25	120	246	1017	475	3102	5600	10600	7.5
12.00R20 TT	OASIS	18	K	154/150	-	8.5	123	310	1121	515	3419	7500	13400	8.5
12.00R24 TT	OASIS	20	K	160/156	-	8.9	130	304	1220	564	3721	9000	16000	8.5
13R22.5 TL	OASIS	-	K	156/150	154/150L	9.0	131	306	1119	518	3413	8000	13400	9.75
315/80 R22.5 TL	OASIS	-	K	156/150	-	8.5	123	314	1077	501	3285	8000	13400	9
385/65 R22.5 TL	OASIS	-	K	160	158L	9.0	130	377	1069	495	3239	9000	-	11.75



Tutti i pneumatici per autocarri in acciaio

GAMMA CARTAGO



Descrizione

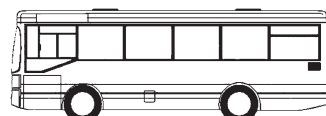
Pneumatico per autocarri interamente in acciaio utilizzato su autostrade e strade principali, ideale per l'asse sterzante nei trasporti autostradali



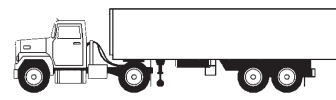
Carcassa : acciaio monostrato

Cinture : tre strisce di acciaio e due bande laterali a zero grandi nella zona della spalla.

Battistrada : a coste, con quattro scanalature di uguale larghezza, offre un comfort e una presa eccellenti anche su superfici scivolose.



Cartago Cartago



Cartago LION OASIS CARTAGO LION

Caratteristiche						Pressione per il carico massimo		Specifiche Dimensionali				Carico massimo		Cerchione
Dimensione del pneumatico	Disegno del battistrada	PR	Simbolo di velocità	Indice di carico	Separare Punto	BAR	Psi	Sezione Larghezza mm	Diametro totale mm	Carico Raggio mm	Rotolamento Circonferenza mm	Per Asse		Recomandato
												Semplice Kg	Gemellato Kg	
10 R 22.5 TL	CARTAGO	-	M	144/142	-	8.25	120	246	1014	474	3093	5600	10600	7.5
11R22.5 TL	CARTAGO	-	M	148/145	-	8.5	123	268	1047	488	3193	6300	11600	8.25
12R22.5 TL	CARTAGO	-	M	152/148	-	8.5	123	289	1081	502	3297	7100	12600	9
13R22.5 TL	CARTAGO	-	M	154/150	156/150L	9.0	131	306	1115	517	3401	8000	13400	9.75
295/80 R22.5 TL	CARTAGO	-	M	152/148	-	8.5	123	298	1052	490	3209	7100	12600	9
315/80 R22.5 TL	CARTAGO	-	M	154/150	156/150L	8.5	123	314	1075	500	3279	8000	13400	9
12.00 R20 TT	CARTAGO	18	L	154/150	-	8.5	123	310	1116	513	3404	7500	13400	8.5

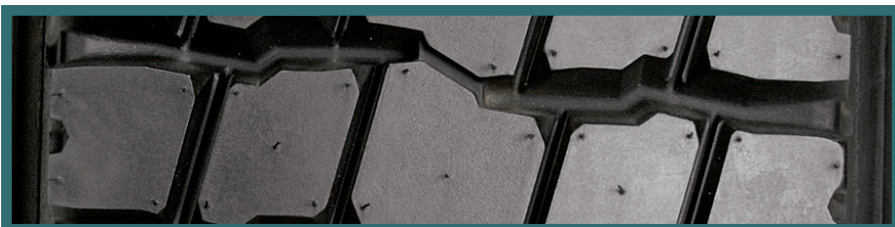
Tutti i pneumatici per autocarri in acciaio

GAMMA LION



Descrizione

Utilizzato per strade asfaltate di media gravità con una forte trazione progettata per l'asse motore. È adatto per l'uso su rimorchi su strada e fuori strada.

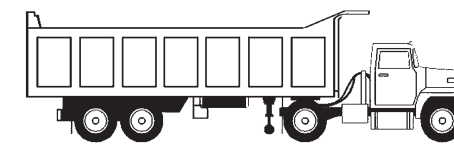


Carcassa: acciaiomonostrato

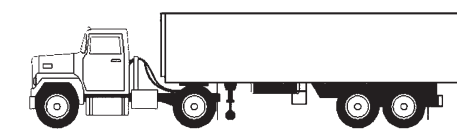
Cinture: tre strisce di acciaio e due bande laterali a zero gradi nella zona delle spalle.

Battistrada: con grandi blocchi in grado di garantire una buona trazione anche su strade innevate o fangose.

Caratteristiche					Specifiche Dimensionali						Carico massimo		Cerchione
Dimensione del pneumatico	Disegno del battistrada	Simbolo di velocità	Indice di carico	Separare Punto	Pressione per il carico massimo		Sezione Larghezza	Diametro totale	Carico Raggio	Rotolamento Circonferenza	Per Asse		Recomandato
					BAR	Psi					mm	mm	
11R 22,5	Lion	M	148/145	-	8,5	123	268	1054	491	3215	6300	11600	8.25
12R 22,5	Lion	M	152/148	-	8,5	123	289	1088	505	3318	7100	12600	9.0
13R 22,5	Lion	M	154/150	156/150L	9,0	131	306	1122	520	3422	8000	13400	9.75
295/80 R 22,5	Lion	M	152/148	-	8,5	123	298	1059	493	3230	7100	12600	9.0
315/80 R 22,5	Lion	M	154/150	156/150L	8,5	123	314	1084	504	3306	8000	13400	9.0
315/70 R 22,5	Lion	L	156/158	154/150M	9,0	130	314	1015	469	3096	8000	13400	9.0



Lion Oasis Lion Oasis Oasis



Oasis Lion OASIS Lion Oasis

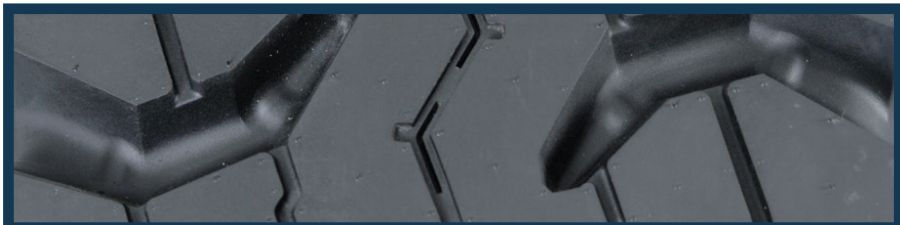
Pneumatici per camion in acciaio

GAMMA ATR



Descrizione

Pneumatico radiale progettato per gli assi motori dei camion che circolano su percorsi misti e cantieri edili. Offre le migliori prestazioni per gli utilizzi più gravosi e una elevata potenza di trazione nelle cave e terreni sassosi.

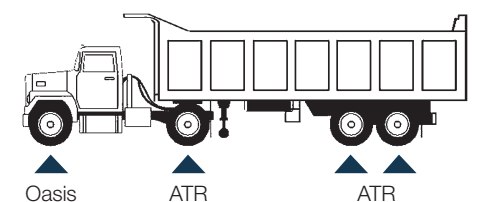


Caratteristiche				Pressione per il carico massimo		Specifiche Dimensionali				Carico massimo		Cerchione
Dimensione del pneumatico	Disegno del battistrada	Simbolo di velocità	Indice di carico			Sezione Larghezza	Diametro totale	Carico Raggio	Rotolamento Circonferenza	Per Asse		Recomandato
				BAR	Psi					mm	mm	
13R22.5 TL	ATR	K	156/150	9.0	131	306	1121	519	3419	8000	13400	9.75

Carcassa: Una lama d'acciaio.

Cinture: Tre cinture in acciaio e due strisce a zero gradi nell'area della spalla

Disegno del battistrada: Il design a blocchi grandi è in grado di fornire un'alta trazione in cave e terreni sassosi.



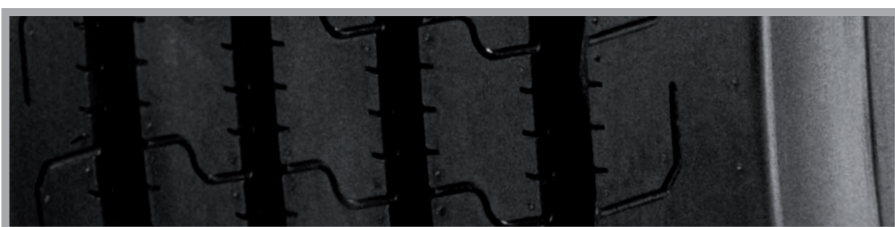
Tutti i pneumatici per autocarri in acciaio

GAMMA AFRICA



Descrizione

Pneumatico per camion completamente in acciaio utilizzato su autostrade e strade principali, ideale per l'asse di sterzata nel trasporto su autostrada.



Caratteristiche tecniche

- Il disegno del battistrada presenta numerosi vantaggi per la tenuta di strada su superfici asciutte e bagnate, oltre a garantire un elevato chilometraggio.
- La mescola del battistrada presenta una caratteristica speciale che consente di gestire lo stress da impatto delle strade leggere miste, asfaltate e non asfaltate.
- Le fiancate sono state rinforzate per resistere a urti e tagli; speciali nervature di protezione laterale le difendono dagli urti laterali e dalle frizioni. Utilizzare il pneumatico radiale con disegno del battistrada per tutte le esigenze di trasporto su circuiti medi e lunghi.

Caratteristiche					Pressione per il carico massimo		Specifiche Dimensionali				Carico massimo Per Asse		Larghezza del Cerchione
Dimensione del pneumatico	Disegno del battistrada	Simbolo di velocità	Indice di carico	Separare Punto			Sezione Larghezza	Diametro totale	Carico Raggio	Rotolamento Circonferenza	Semplice	Accoppiato	
					BAR	Psi					mm	mm	
315/70R22,5	AFRICA	L	156/150	154/150M	9	130	314	1019	470	3106	8000	13400	9.0
315/80R22,5	AFRICA*												
385/65R22,5	AFRICA*												

Vantaggi

Carcassa: Monostrato in acciaio.

Cinture: Tre strisce in acciaio e due fasce laterali a zero gradi nell'area della spalla.

Battistrada: A coste, con quattro scanalature di larghezza uniforme, garantisce un'eccellente comodità e aderenza anche su superfici scivolose.

* Pneumatico in fase di test, non ancora industrializzato.

Pneumatico per autobus GAMMA MEDINA



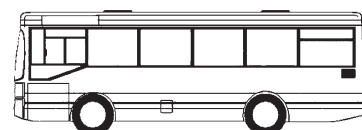
Descrizione

Pneumatico radiale destinato a tutti gli assi degli autobus utilizzati per il trasporto urbano e interurbano. Offre un'eccellente maneggevolezza, prestazioni chilometriche elevate e trazione eccellente.



Carcassa: Un singolo strato in acciaio.

Cinture: Tre cinture in acciaio e due strisce a zero gradi nell'area della spalla.



▲ Medina ▲ Medina

Caratteristiche				Pressione per il carico massimo		Specifiche Dimensionali				Carico massimo		Cerchione
Dimensione del pneumatico	Disegno del battistrada	Simbolo di velocità	Indice di carico			Sezione Larghezza	Diametro totale	Carico Raggio	Rotolamento Circonferenza	Per Asse		Recomandato
				BAR	Psi					mm	mm	mm
275/70R 22,5	Medina	J	148/145	9.0	130	285	967	449	2949	6300	11600	8.25

Disegno del battistrada:

- Scolpito con tre canali geometrici diversificati tra il centro e la spalla per evitare il trattenimento di detriti.

- Una profondità di intaglio maggiore e solo tre canali longitudinali garantiscono un'eccellente resa chilometrica. Le due nervature centrali del battistrada sono stratificate per assicurare un'ottima trazione anche nelle condizioni più difficili (strade bagnate e scivolose, ecc.).

Le fiancate:

Hanno un rinforzo disposto in tre cavi per garantire una migliore protezione contro urti e attrito laterale.

Tutti i pneumatici per autocarri in acciaio

GAMMA CARRIERE MINE



Descrizione

Pneumatico radiale destinato agli assi motori dei camion che circolano su percorsi misti e cantieri edili. Offre le migliori prestazioni per gli utilizzi più severi e una potenza di trazione elevata nelle cave e terreni sassosi.

TR



D



CARATTERISTICHE TECNICO-COMMERCIALI

Dimensione	BDR	CARATTERISTICHE				CARICO MASSIMO				Pressione massima		DIMENSIONI				CARICO MASSIMO PAR ESSIEU		Cerchione
		TYPO	LR	Indice di velocità	Indice di carico	SINGOLO		Doppio		Kpa	psi	S	OD	Rs	Cr	Singolo	Doppio	Larghezza
						Kg	lbs	Kg	lbs									
315/80R22,5	Carrier Mine D	TL	L	K	156/150	4000	8820	3350	7390	900	130	314	1088	505	3318	8000	13400	9,00
315/80R22,5	Carrier Mine TR	TL	L	K	156/150	4000	8820	3350	7390	850	123	314	1078	501	3286	8000	13400	9,00

Disegno del battistrada:

- Scolpito con tre canali geometrici diversificati tra il centro e la spalla per evitare il trattenimento di detriti.
- Una profondità di intaglio maggiore e solo tre canali longitudinali garantiscono un'ottima resa chilometrica.

Le due nervature centrali del battistrada sono stratificate per assicurare un'ottima trazione anche nelle condizioni più difficili (strade bagnate e scivolose, ecc.).

Le fiancate:

Hanno un rinforzo disposto in tre cavi per garantire una migliore protezione contro urti e attrito laterale.



Pneumatici per veicoli leggeri **GAMMA SABLE**



Utilizzo

Pneumatico convenzionale progettato per un uso misto su terreno duro o sabbioso.



Designazione della dimensione del pneumatico										
Dimensioni del pneumatico	PR	Indice di velocità	Caratteristiche				Carico massimo Per asse		Pressione di gonfiaggio per Carico massimo Bar	Rim Width Raccomandato Pollice
			Larghezza della sezione mm	Diametro Totale mm	Raggio carico mm	Circonferenza di rotolamento mm	Semplice Kg	Doppio Kg		
7.50x16 TT	12	J	193	816	395	2621	2900	5600	6.50	6

Vantaggi

La forma, l'altezza e la disposizione dei blocchi del battistrada conferiscono al pneumatico una buona trazione, aderenza e una buona capacità di frenata. Offre un consumo razionale di carburante principalmente grazie al basso livello di rumore prodotto dal contatto con la trama del pavimento.

Trattore anteriore GAMMA FARM



Description

Pneus conventionnels, tube type.
Bande de Roulement conçue spécialement pour terrain agricole. Haute performance de comportement en multiple usage. Adhérence parfaite pour le terrain approprié.



Vantaggi

La robusta carcassa e il particolare disegno del battistrada garantiscono un elevato rendimento orario in qualsiasi condizione operativa e di trasporto.

Designazione della dimensione del pneumatico									
Dimensioni del pneumatico	PR	Indice di velocità	Caratteristiche				Carico massimo	Inflazione	Larghezza del cerchio
			Larghezza della sezione	Diametro totale	Raggio carico	Circonferenza di rotolamento	Per Pneumatico	Pressione per carico massimo	Raccomandato
			mm	mm	mm	mm	Kg	Bar	Pollice
6.00 X 16 Farm 1	8	A6	165	735	344	2241	670	4.5	4.5E
7.50 X 16 Farm 1	8	A6	195	805	375	2455	875	3.7	5.5F
7.50 X 16 Farm 10	8	A6	195	805	361	2455	875	3.7	5.5E
7.50 X 16 Farm 100	8	A6	201	805	369	2455	875	3.7	5.5F
7.00 X 16 Farm 150	4	A6	183	778	-	-	650	2.5	5.0F
9.00 X 16 Farm 2*	8	A6	234	855	-	-	1090	3.1	4.5E
7.50 X 18 Farm 2	8	A6	203	860	401	2499	950	3.7	5.5F
7.50 X 18 Farm 150	6/8	A6	202	860	392	2520	825/950	2.8\3.7	5.5F
6.00 X 19 Farm 2	6	A6	165	814	372	2482	650	3.3	4.5E
6.00 X 19 Farm 2	8	A6	165	814	384	2482	765	3.3	4.5E
6.50 X 20 Farm 1	8	A6	175	865	404	2638	885	3.7	4.5E
7.50 X 20 Farm 1	8	A6	205	915	452	2790	1030	3.4	5.5F

Trattore posteriore

GAMMA AGRI 21

GAMMA TRACTOR

GAMMA S.T.T & S.T.C



Descrizione

Le barre del battistrada offrono un elevato grip. Questa struttura rende il pneumatico particolarmente adatto a tutti i tipi di lavori pesanti su terreni umidi, pesanti, fangosi, argillosi e sabbiosi.



Caratteristiche tecniche

Il disegno delle scanalature offre la possibilità di movimenti locali più ampi, agevolando l'espulsione di materiale e conferendo al pneumatico eccellenti proprietà di autolavaggio.

Vantaggi

L'alta trazione dei pneumatici consente di sfruttare appieno le potenzialità del trattore, garantendo un buon chilometraggio e contribuendo al risparmio nel consumo di carburante. Grazie all'eccezionale altezza della nervatura, il trattore può essere utilizzato in modo efficiente anche in condizioni meteorologiche avverse su terreni molto bagnati, assicurando un elevato chilometraggio e un rendimento

Dimensioni del pneumatico	PR	Indice di velocità	Caratteristiche				Carico massimo Per Asse Kg	Inflazione Pressione per carico massimo bar	Larghezza del cerchio Raccomandato Pollice
			Larghezza della sezione	Diametro totale	Raggio carico	Circonferenza di rotolamento			
			mm	mm	mm	mm			
12.4 X 24 TRACTOR	8	A6	315	1131	521	3325	1450	2.3	w11.0
14.9X24 TRACTOR	8	A6	375	1245	560	3660	1800	1.8	w13.0
12.4X28 STT	8	A6	315	1260	570	3782	1510	2.3	w11.0
13.6X28 STC	8	A6	345	1310	597	3669	1650	2.0	w12.0
14.9X28 STT	8	A6	378	1365	607	4136	1900	1.8	w13.0
16.9X28STT	8	A6	429	1435	643	4348	2180	1.7	w15.0L
16.9X30 AGRI 21	8	A6	429	1485	667	4336	2300	1.7	w15.0L
16.9X30 AGRI21	12	A6	429	1485	667	4336	2730	2.4	w15.0L
18.4X30 AGRI21	8	A6	467	1550	706	4542	2430	1.4	w16.0L
18.4X30 AGRI21	10\12	A6	467	1550	706	4542	2900\3250	1.8\2.3	w16.0L
18.4X30 AGRI 21	14	A6	467	1550	706	4542	3445	2.3	w16.0L
16.9X34 Champion	8	A6	429	1585	693	4803	2430	1.7	w15.0L
18.4X30 AGRI 21	16	A6	467	1550	706	4542	3550	2.6	w16.0L



GAMME per lavoro AGRICOLO



Descrizione

Pneumatico diagonale in piccole dimensioni progettato per l'uso su piccole macchine agricole e diversi tipi di rimorchi.



Caratteristiche tecniche

Il disegno del battistrada è appositamente progettato per ottimizzare la trazione, mentre la carcassa presenta una robustezza particolarmente elevata.

Vantaggi

La struttura a strati incrociati estremamente resistente e il disegno del battistrada assicurano una massima resistenza ai danni, ai tagli e alle abrasioni. Il pneumatico offre eccellenti proprietà autopulenti, mantenendo le sue prestazioni anche in condizioni avverse. La miscela utilizzata contribuisce a una maggiore durata complessiva del pneumatico, garantendo una maggiore longevità

Dimensioni del pneumatico	PR	Indice di velocità	Caratteristiche				Carico massimo		Inflazione	Larghezza del cerchio
			Larghezza della sezione	Diametro totale	Raggio carico	Circonferenza di rotolamento	Per Asse		Pressione per carico massimo	Raccomandato
							Simple Kg	Dual Kg		
7.50 x 16 ST	8	A6	214	806	361	2458	2240	4240	4.0	6.0
8.25 X 15 SM4	12	A6	247	833	357	2449	3000		6.0	6.5
8.25 X 20 T500	12	A6	234	970	465	2945	3800	7200	6.0	6.5
9.00X 16 SM4	12	A6	270	894	393	2628	4000	7200	6.3	6.5
9.00X20 T500	12	A6	256	1012	470	3142	4480	8240	6.3	7.0

Dimensioni del pneumatico	PR	Indice di velocità	Characteristics				Carica Massima	Pressione Per carico massimo	Larghezza del cerchio	
			Larghezza Sezione	Diametro Al di fuori	Raggio carico	Circonferenza di rotolamento			Consigliato	Tollerato
							Kg	Bar		
7,00-12 FARM 2	6	A8	200	667	290	1976	825	3,20	4,50/12	-
10,0/80-12 FARM 150	6	A8	250	753	321	2187	1060	2,30	7,00	9,00
7,5 L 15 FARM 150	8	A8	200	755	321	2196	1150	3,70	6 LB	5K, 5,5J, 5,5K
10,0/75-15,3 AGRI 17	8	A8	265	805	370	2433	1550	3,90	9,00	9,00FB
10,0/75-15,3 SM 2	10	A8	274	760	332	2265	1250	2,40	9,00	9,00FB
11,5/80-15,3 SM 2	8	A8	305	900	390	2685	1550	2,00	9,00	9,00FB
6,50-16 FARM 150	8	A8	183	762	351	2304	925	3,70	5,50F	4,5K-6,5E-5K 5,00F-(4,00E)
8,25-16 FARM 150	8	A8	225	780	349	2330	1090	2,60	W8	W7
9,00-16 FARM 2	8	A8	254	850	400	2628	1090	3,10	6,00F	6LB- W7 - W8
7,50-18 FARM 2	8	A6	207	854	403	2625	950	3,70	5,50F	5,00F - 6,00F
250/80-18 FARM 150	8	A8	240	875	386	2589	1750	2,80	W8	W7-W9-9,00

Movimento Terra GAMMA D&G E R&B



Descrizione

Pneumatici cross-ply progettati per fornire un'elevata resistenza, ideali per l'impiego su livellatrici, pale caricatrici di bassa e media potenza, dumper e autocarri ribaltabili.



Caratteristiche tecniche

Alta resistenza a strappi, tagli e lacerazioni è garantita da una scanalatura composta da robusti tasselli trasversali. Questo assicura una presa massima, un'eccellente capacità di auto-pulizia e la miscela utilizzata contribuisce a prolungare la vita del pneumatico.

Dimensioni del pneumatico	PR	Indice di velocità		Caratteristiche				Carico massimo		Inflazione		Larghezza del cerchio
				Larghezza della sezione	Diametro totale	Raggio carico	Circonferenza di rotolamento	In Kg Per pneumatico		Pressione per carico massimo		Raccomandato
								mm	mm	mm	mm	A2
1300 x 24 D&G TT/TL	12	A2	B	317	1292	574	3800	5600	3000	4.5	3.0	10.00/1.5
1400 x 24 D&G	16	A8	-	412	1350	645	4050	-	3650	-	3.75	10.00/1.5
17.5 x 25 RB TT/TL	16	A2	B	460	1348	600	3960	7300	4250	4.75	3.0	14.00/1.5
20.5 x 25 RB TT/TL	16	A2	B	521	1493	653	4386	8250	5450	3.5	2.8	17.00/2.0
23.5 x 25 RB TT/TL	20	A2	B	597	1617	713	-	10900	7300	3.75	3.0	19.5/2.5

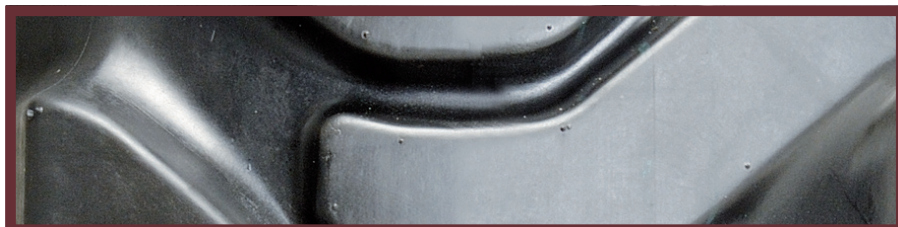


Uso industriale GAMMA SUPER INDUSTRIALE



Descrizione

Le profonde scanalature e la loro forma speciale offrono una presa elevata. La struttura diagonale rende questo pneumatico particolarmente adatto a tutti i tipi di lavori pesanti su terreni umidi, pesanti, fangosi, argillosi e sabbiosi.



Caratteristiche Tecniche

Il pneumatico "SUP IND" è stato appositamente progettato per l'utilizzo su trattori industriali. Caratterizzato da una carcassa particolarmente resistente e un disegno del battistrada altamente resistente a lacerazioni e strappi, assicura un elevato chilometraggio anche nelle condizioni di lavoro più difficili. La sua struttura robusta, insieme al battistrada, contribuisce a una performance affidabile e duratura. Inoltre, il pneumatico presenta eccellenti caratteristiche di aderenza, garantendo una trazione efficace in varie situazioni.

Dimensioni del pneumatico	PR	Indice di velocità		Caratteristiche				Carico massimo In Kg Per pneumatico	Inflazione Pressione per carico massimo	Larghezza del cerchio Raccomandato
				Larghezza della sezione mm	Diametro totale mm	Raggio carico mm	Circonferenza di rotolamento mm			
16.9x28 SUP.IND.TT/TL	12	A8	B	429	1435	631	4270	3550	2.6	28/15
12.5/80 X 18 SUP.IND. TL	12	A6	-	308	976	858	2893	1850	3.7	W 9.0

Vantaggi

L'alta trazione degli pneumatici consente di massimizzare l'utilizzo della potenza del trattore, assicurando un buon chilometraggio e contribuendo al risparmio nel consumo di carburante. La straordinaria altezza delle costole consente al trattore di operare in modo efficiente anche in condizioni meteorologiche avverse su terreni molto bagnati, garantendo un elevato chilometraggio e un rendimento orario elevato.

CARICATORE COMPATTO *

CARRELLI ELEVATORI *

Dimensioni del pneumatico	PR	Indice di velocità	Caratteristiche				Carico massimo Kg	Pressione per carico massimo Bar	Larghezza del cerchio	
			Larghezza della sezione mm	Diametro Al di fuori mm	Raggio carico mm	Circonferenza di rotolamento mm			Raccomandato	
									Pollice	
10-16,5 NHS SK1 ND	10	A2	266	752	365	2293	2135	5,2	8,25-16,5	
12-16,5 NHS SK1	12	A2	315	808	395	2482	2865	5,5	9.75-16,5	

Dimensioni del pneumatico	PR	Caratteristiche				Carico Massimo			Pressione per carico massimo Bar	Larghezza del cerchio		
		Larghezza Sezione mm	Diametro Al di fuori mm	Raggio carico mm	Circonferenza di rotolamento mm	Altro veicolo a 10 km/ora (A2)		Pressione per carico massimo Kg		Pneumatico vettore	Pneumatico direttore	Consigliato
						Statico	Pneumatico vettore					
6.50-10 ****	10	183	597	290	1822	1950	1950	1500	7,8	5.50F-15		
28x9-15 (8.15-15) ****	14	217	722	350	2199	3900	3900	3000	10,0	7.0-15		



10-16,5 NHS SK1 ND



12-16,5 NHS SK1



6.50-10 ****



28x9-15 (8.15-15) ****

* Pneumatico in fase di test, non ancora industrializzato.

* Pneumatico in fase di test, non ancora industrializzato.



Pneumatici per autovetture
GAMMA CORSA



CORSA D

325/95R24 162/160K



CORSA TR

325/95R24 162/160K